



Le 22 juin 2023

# Comité des abonnés

Nicolas Wyrebski  
*Responsable d'unité opérationnelle*

**enerlis**



# Sommaire

Historique du réseau

Fonctionnement du réseau

Chiffre clés

Taux ENR&R

Organigramme

Fuites 2022

Travaux 2022

RSE

Espace Client

Bouclier tarifaire



# Dates Clés

1967 : Création du réseau de chauffage des Ulis

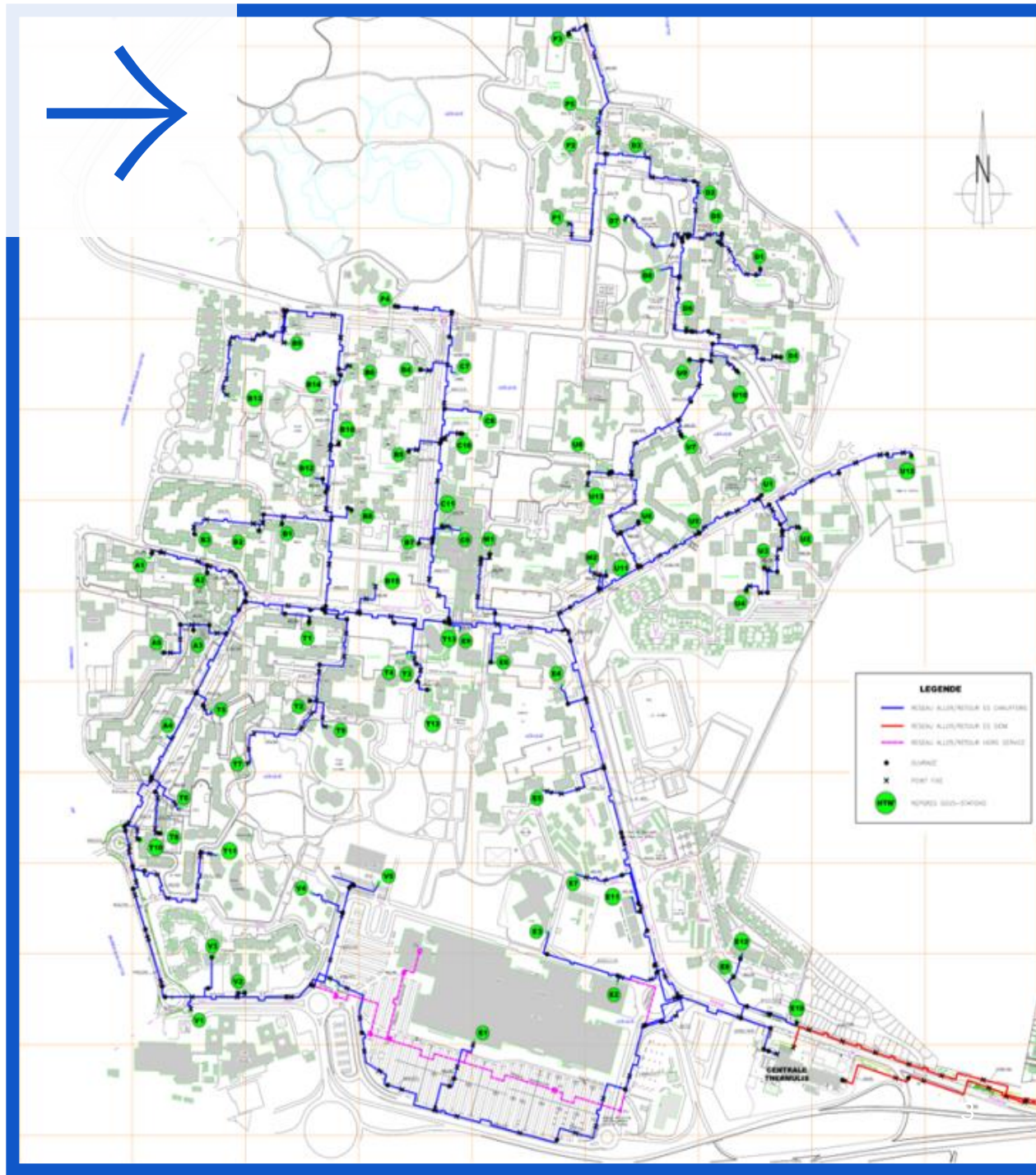
1976 : Mise en œuvre d'une production de vapeur pour produire de l'électricité

1984 : Raccordement de l'installation existante UIOM vallée de Chevreuse

2013 : Création d'enerlis

2014 : Ajout d'un 3<sup>ème</sup> tube reliant la centrale avec l'UIOM afin d'importer plus d'énergie de récupération

2015 : Création d'une chaufferie biomasse

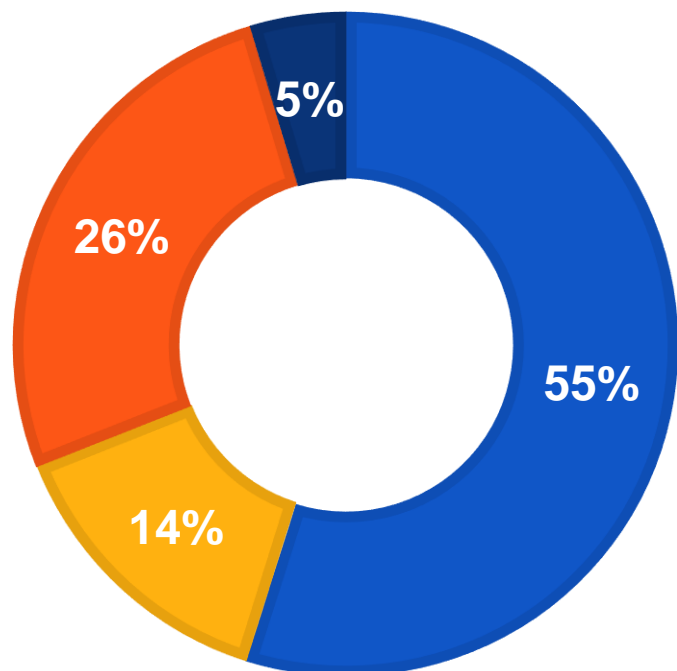


# Fonctionnement d'un réseau de chaleur

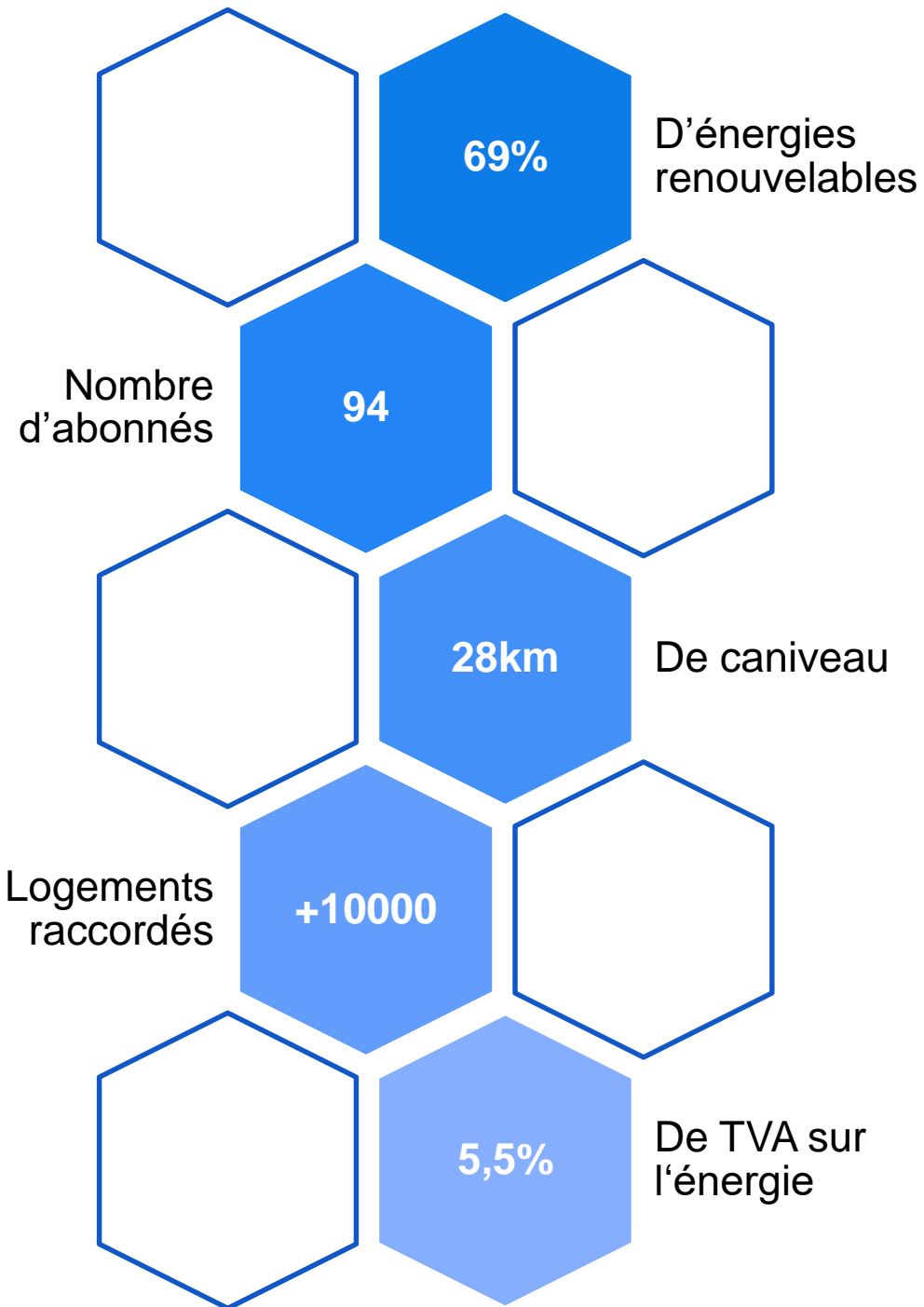
**enerlis**

# Chiffres clés

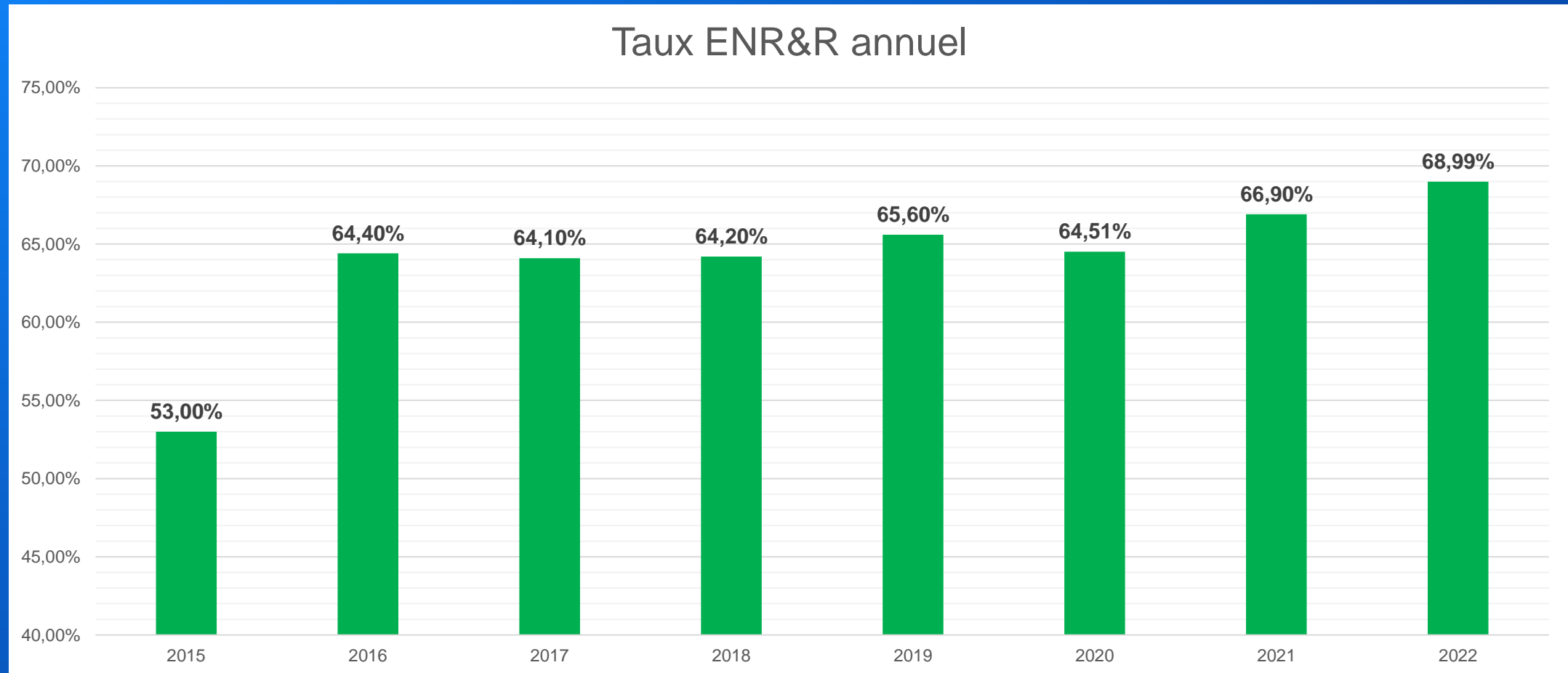
## PARTS DU MIX ÉNERGÉTIQUE



- UVE
- Biomasse
- Cogénération
- Chaudière gaz



# Énergies renouvelables et de récupération

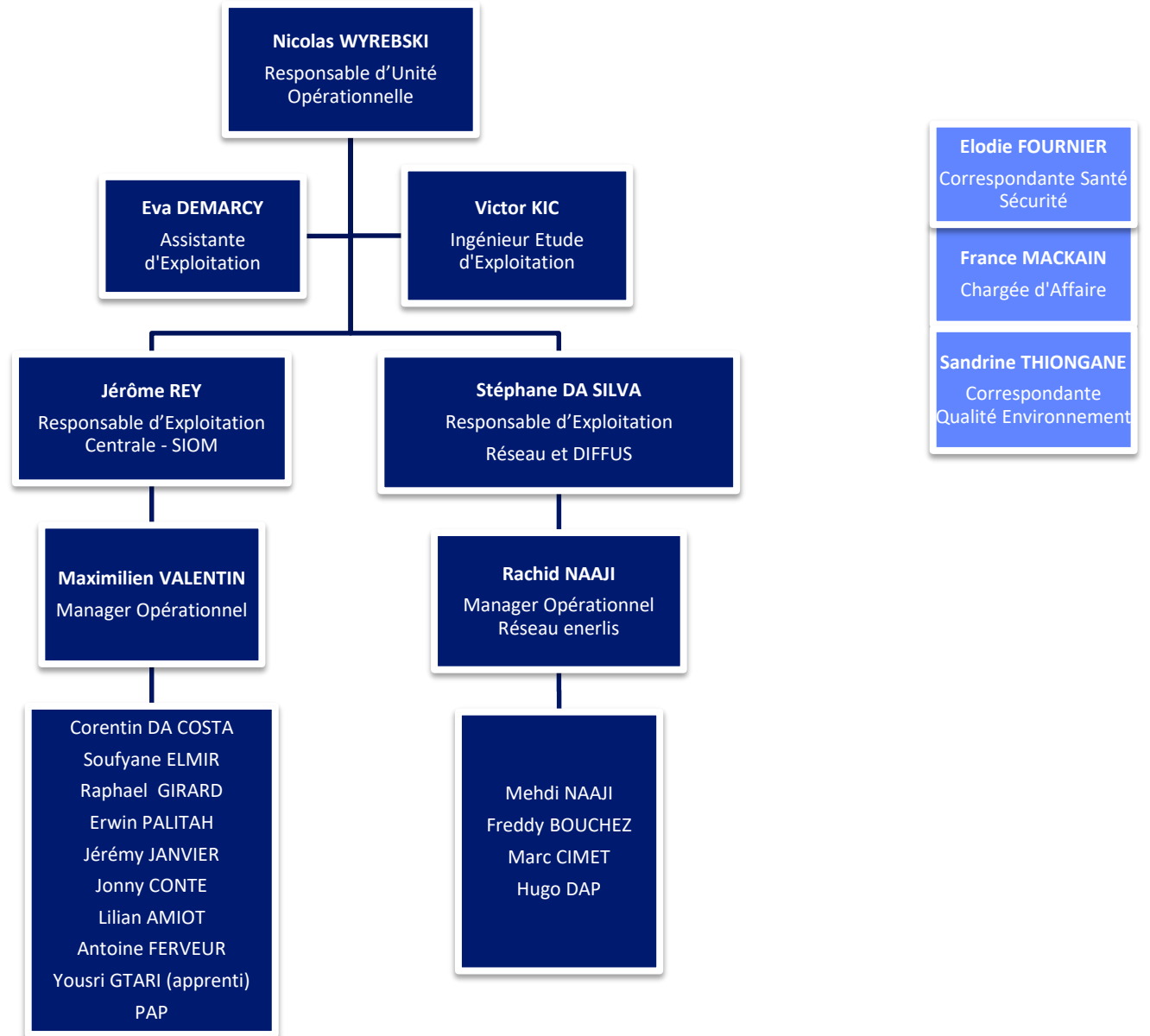


# Une équipe dédiée

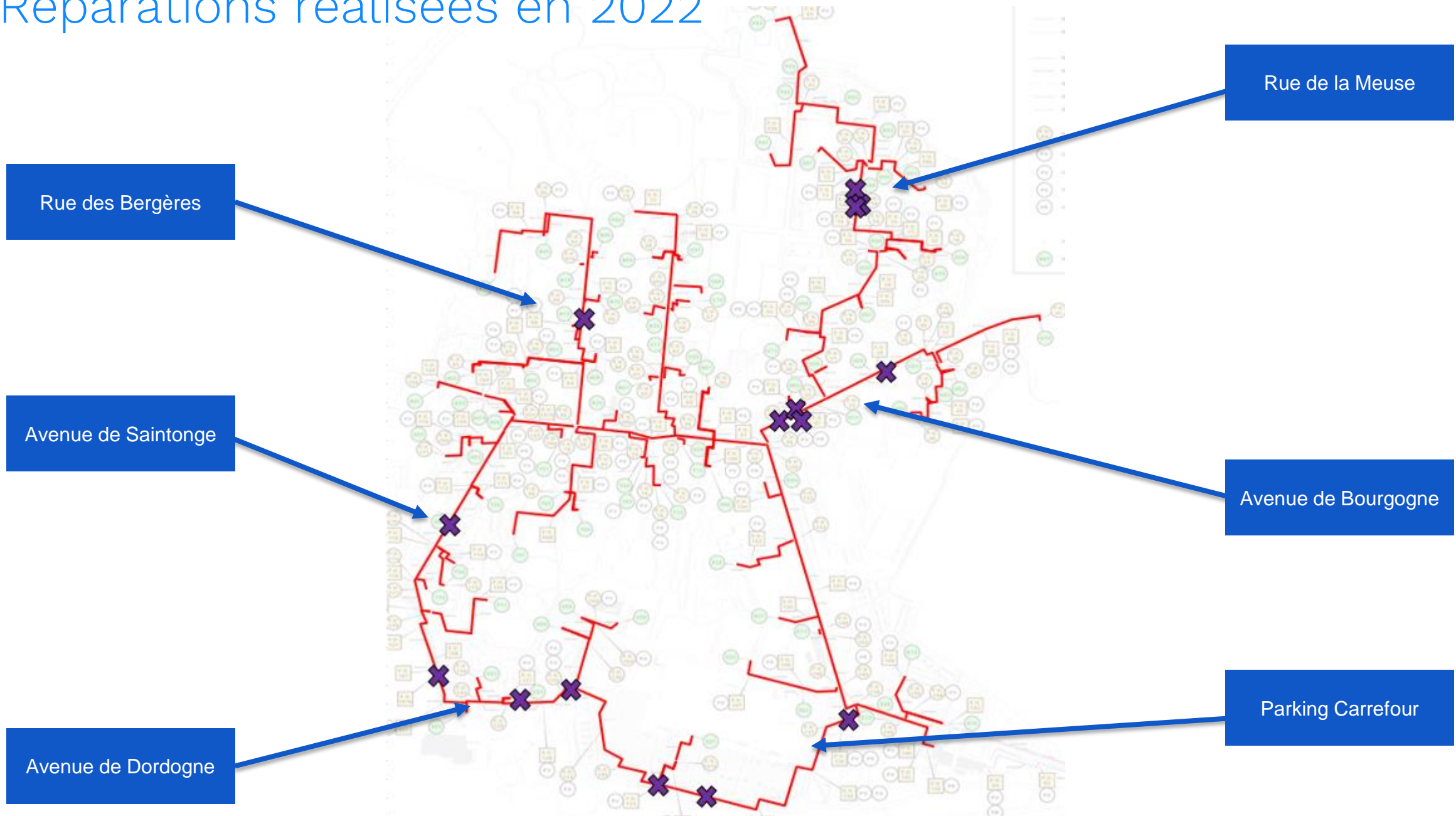
**2H** Le délai moyen d'intervention

**40** Années d'expérience dans les réseaux de chauffage

**24/7** La disponibilité de nos équipes



# Réparations réalisées en 2022





# Principaux travaux réalisés en 2022



## Sous stations

- Remplacement de l'épingle échangeur primaire / changement échangeur E4 E10 V3
- Pinochages d'échangeurs



## Sous stations

- Remplacement production ECS D3 E13 B9 U7 V4
- Entretien des production ECS
- Remplacement d'automates



## Centrale

- Révision de la pompe réseau n°2
- Remplacement d'une borne HTB du transformateur 90kV



## Chaufferie Biomasse

- Remplacement de la grille et de pièces du grappin
- Remise en état de la baie d'analyse de fumées

# La RSE au cœur d'enerlis

Electrification  
du parc  
automobile

Stages et  
emplois  
locaux

Culture Santé  
Sécurité au  
travail

# Espace client

The screenshot shows the Enerlis customer space interface. The top navigation bar includes the Enerlis logo, a 'Demander une intervention' button, and user information for 'COLLEGE MONDETOUR AbAdmin'. The main content area is titled 'Actualités Sous-station' and features a news article with a QR code for publication. Below the article is a table of news items.

Type	Texte de l'actualité	A la une occupant	Mise en ligne	Retrait	Auteur	Abonnés E-mail	Abonnés SM
	Bonjour, Suite à un incendie sur un poste Haute Tension à Villejust entraînant une coupure électrique généralisée,...	✓	07/12/2021	07/02/2022	Victor Kic (Espace Clients)	0	0

**149** personnes inscrites

**84** se sont déjà connectés au moins une fois

**30** se sont déjà connectés en 2023

**33** inscrits aux actualités

**3652** Connexions

# Espace client



Je m'informe



Je donne mon avis



Je découvre les éco-gestes



Affichage des QR codes en sous stations

Faciliter la passation d'informations avec les exploitants du secondaire

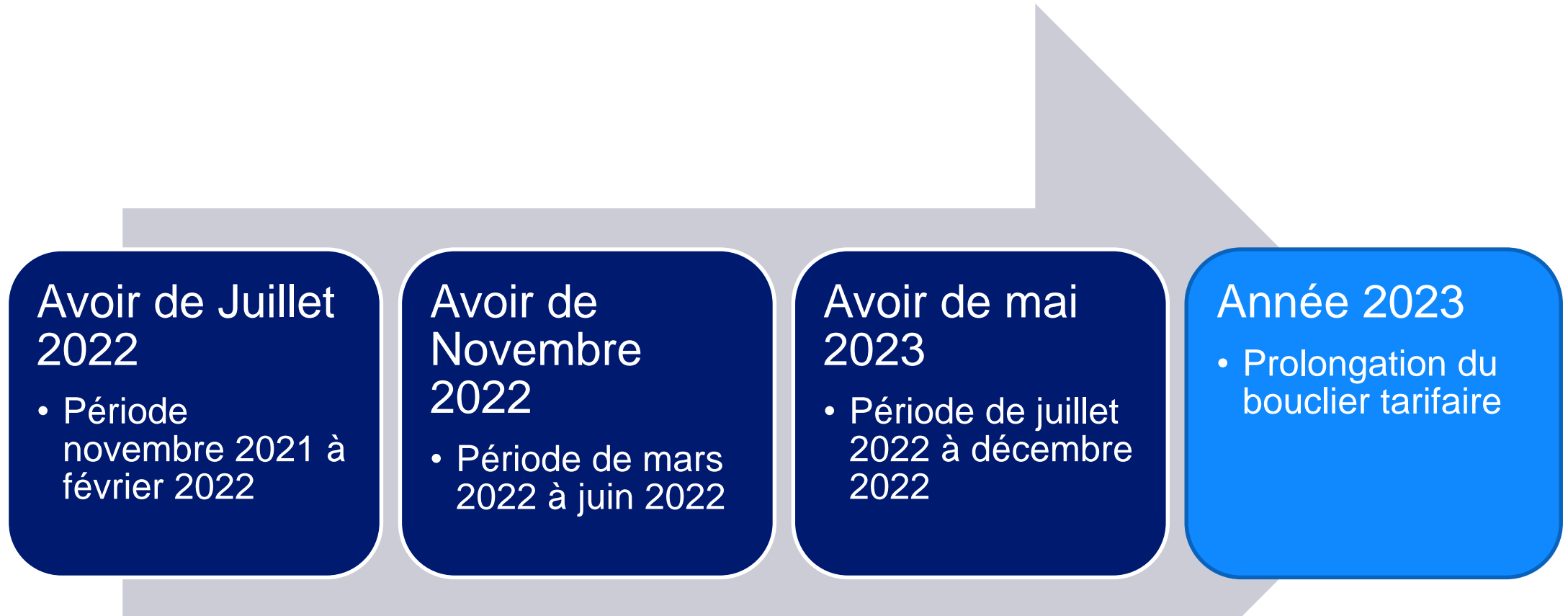
Je scanne ce code

Je m'inscris pour recevoir les informations de mon bâtiment en temps réel →



1. Je télécharge une application gratuite (Quick scan, Or code...)
2. Je scanne ce code ou je tape cette adresse dans mon navigateur : <https://espace-clients.dalkia.fr/#!/ULI/building/ULI-S-D002ZIA-98>

# Point sur le Bouclier Tarifaire



# Merci

