

LA GAZETTE

DE L'EMPLOI



“

LE JOB TRUCK :

Immersion au sein des Quartiers de la ville !

Une collaboration entre : Vita-LIS, MEIF Paris-Saclay, Pôle-emploi, le service Jeunesse de la ville des Ulis et le Centre d'Information et d'Orientation. Les 17 et 18 novembre de 16h à 18h30, place de la Rochelle aux Amonts.

LE TRUCK DE L'INFO ET DE L'EMPLOI

C'est un véhicule aménagé et équipé qui se déplace de ville en ville et/ou de quartier en quartier afin d'aller à la rencontre des habitants. L'objectif est d'aller au plus près du public et, dans ce cadre, à la rencontre de toutes personnes en recherche d'emploi ou rencontrant des difficultés liées à l'emploi et qui ont besoin d'être accompagnées. Il est donc destiné à tous : « jeunes et moins jeunes » et même les parents qui souhaitent avoir des informations !

LA DÉMARCHE

Mise à disposition de flyers et inscription avec leurs accords de toute personne exprimant un besoin d'accompagnement.

Dans un second temps, en fonction de certains critères, comme l'âge, la situation sociale et les freins, celles-ci seront recontactées par les structures d'insertion adéquates afin d'entamer leur parcours d'accompagnement et d'insertion.

PARTICULARITÉ DU TRUCK DE L'INFO ET DE L'EMPLOI

La particularité de ce Truck de l'info et de l'emploi aux Ulis n'est pas de répondre à un besoin de recrutement comme à son habitude pour les entreprises, mais bien d'apporter aux habitants un premier niveau d'information sur les structures d'insertions implantées sur la ville et le territoire ainsi que les dispositifs, car ils sont nombreux !

Ce sera aussi l'occasion d'informer sur les opportunités d'emploi et d'apprentissage sur le territoire et également d'obtenir des conseils sur l'accompagnement et les outils dans le cadre de la recherche d'emploi.

C'est avant tout un outil de dynamique territoriale qui favorise le vivre ensemble et qui permet aussi de nouer du lien de proximité avec la Municipalité et les institutions.

» *« Le Job Truck est un dispositif permettant de mettre en relation les entreprises, les acteurs de l'insertion et les demandeurs d'emploi.*

Cette démarche, inédite sur la ville des Ulis, consiste à aller au cœur des résidences, à la rencontre des habitants pour favoriser l'échange avec les jeunes et les adultes en difficulté dans leurs recherches d'emploi.

Accessible à toutes et à tous, le Job Truck va, notamment, à la rencontre des publics demandeurs d'emploi ayant le moins accès à l'information et qui, souvent, estiment que les postes proposés ne sont pas pour eux.

Ayant déjà fait ses preuves dans d'autres collectivités, ce dispositif permet d'initier une première approche en apportant des conseils avisés en fonction de la situation sociale et professionnelle de la personne. Un suivi sera proposé si celle-ci n'est pas déjà dans un parcours d'insertion et/ou d'un d'accompagnement au retour à l'emploi.

Pour cette première édition, le service Jeunesse ainsi que le Centre d'Information et d'Orientation y présenteront les dispositifs et aides auxquels les Ulissiennes et Ulisiens peuvent prétendre. Le parcours peut sembler long et sinueux mais des solutions existent. La Municipalité travaille chaque jour avec les différents acteurs pour vous offrir les meilleures chances d'accès à l'emploi. »

*Bien à vous,
Délika M'henni*



Délika M'henni, conseillère municipale en charge du Développement économique, de l'Emploi et de l'Insertion

”



L'ANTENNE DES ULIS VOUS ACCUEILLE : **1 rue de l'Aube**



DU LUNDI AU JEUDI : de 9h à 12h30 et de 13h30 à 17h30
LE VENDREDI : de 9h à 13h et de 14h à 16h

DISPOSITIF JEUNES ET FEMMES : NOUVELLE SESSION !

Ce dispositif de 2 semaines, adressé aux femmes, est destiné à apprendre à mieux vous connaître, identifier vos freins et vos forces, prendre soin de vous et vous remobiliser. Cet apprentissage s'effectue au travers d'ateliers interactifs : écriture, sport, théâtre forum et des temps d'échanges autour de la santé, l'estime de soi, la citoyenneté et l'égalité.



RDV : du mardi 16/11 au vendredi 03/12, antenne des Ulis.

Inscrivez-vous auprès de votre conseiller-ère Mission Locale ou par téléphone.

GARANTIE JEUNES : PROCHAINES SESSIONS SUR NOS ANTENNES

La Garantie Jeunes est un dispositif d'un an qui permet aux jeunes sans emploi, ni formation, l'accès à une première expérience professionnelle. Si vous êtes prêts aussi à vous engager avec nous, venez vous inscrire pour la prochaine session.



RDV : Du 19/11 au 02/12, antenne des Ulis.

Inscrivez-vous auprès de votre conseiller-ère Mission Locale ou par téléphone.

ATELIERS PARRAINAGE POUR L'EMPLOI

Vous êtes un jeune en recherche d'emploi ? Vous avez besoin de soutien dans vos démarches et recherches d'entreprises ? Faites-vous parrainer par des bénévoles de la Mission Locale dans vos recherches de stage, d'emploi ou d'alternance. Ils animent des ateliers d'élaboration des outils et de simulation d'entretiens de recrutement.



RDV : le mardi à 9h30, 11h ou 14h30 et le jeudi matin à 9h30 ou 11h, antenne des Ulis.

Inscrivez-vous auprès de votre conseiller-ère Mission Locale ou par téléphone.



L'École de la Deuxième Chance en Essonne

Une chance pour les jeunes, une chance pour les entreprises !

Les Écoles de la Deuxième Chance (E2C) ont pour vocation de lutter contre le décrochage scolaire et d'accompagner des franges de la population particulièrement fragilisées qui doivent, aujourd'hui, faire face à des difficultés sociales et humaines marquées.

L'E2C en Essonne est implantée dans le département depuis 2004. Elle recrute toute l'année des stagiaires sans diplôme ni emploi de moins de 26 ans (moins de 36 pour les bénéficiaires du RSA) sans autre critère que leur motivation. Avec une pédagogie souple, individualisée et innovante, l'E2C Essonne a pour objectif l'insertion socio-professionnelle et citoyenne des stagiaires accueilli(e)s.

Guider, former, encadrer

L'E2C Essonne permet aux stagiaires de développer leurs compétences et les accompagner dans la construction d'un projet à la fois professionnel et personnel. L'objectif est de les guider directement vers un métier choisi ou bien vers une formation qualifiante.

Les entreprises du territoire de l'Essonne sont parties prenantes de la démarche. En effet, des temps de découverte métiers, des rencontres avec des professionnels et cinq stages en entreprise, jalonnent le parcours de formation dont la durée varie de 6 à 10 mois.

NOUS CONTACTER



E2C ESSONNE-ÉVRY : 11 avenue Joliot-Curie, 91130, Ris-Orangis



contact@e2c-essonne.org



01 69 87 02 20



E2C VILLEBON-SUR-YVETTE : 22 avenue de la Baltique,



91140, Villebon-sur-Yvette [@ contact@e2c-essonne.org](mailto:contact@e2c-essonne.org)



01 69 29 80 70



EMPLOI
INSERTION
FORMATION

Ensemble, agir au cœur du territoire

➔ PLUS D'INFOS : www.meif-paris-saclay.fr

au ☎ 01 69 29 00 11 ou à @ contact@meif.fr

Coachings et journées thématiques

Boost vers l'emploi

▶ en partenariat avec Bimbamjob du 02/11 au 21/12, à destination de tout public. Alternance entre ateliers collectifs et accompagnements individualisés.

OBJECTIF : travail sur soi et son parcours professionnel, recherche d'emploi, préparation à l'entretien de recrutement, "vis ma vie" de recruteur.

Recycl'Emploi

▶ en partenariat avec Vendredi Poésie, Le 30, Ma Cyclo entreprise, la Croix Rouge et Vestiboutique de Massy du 08/11 au 23/12, à destination de tout public.

Objectif : Élaboration du projet professionnel et sensibilisation à l'entrepreneuriat par le biais d'un processus créatif et écologique. Organisation d'un événement de restitution des pièces de textile créées à partir de matières recyclées (04 ou 05/12).

Session parcours numériques

▶ en partenariat avec Emmaüs connect, 3^e édition. Parcours de 32h du 28/10 au 10/11 pour acquérir des compétences numériques de base.

@ CONTACTEZ NADINE SALEM, RÉFÉRENTE NUMÉRIQUE : n.salem@meif.fr
☎ 07 85 91 28 34

Journée des Métiers du BTP

▶ le 23/11 de 9h30 à 16h au CFA de Brétigny-sur-Orge : informations, formations, recrutement, conférences

➔ INSCRIPTIONS : localemploi.fr

Les Rencontres Handicap et Emploi

▶ le 16 décembre 2021 de 9h30 à 12h30 au sein de l'Antenne Emploi de la MEIF Paris-Saclay



— TERRE D'AVENIRS —

LES RDV POUR L'EMPLOI ET L'INSERTION

Le conseil départemental de l'Essonne et la MEIF Paris-Saclay participent avec les partenaires de l'Emploi à l'organisation de l'événement « Les RDV pour l'emploi et l'insertion ».

À l'antenne de la MEIF des Ulis :

▶ **Mardi 16/11** : job dating dans le domaine de la logistique (Adecco, Randstad) et du transport (Les cars d'Orsay du groupe Transdev).

▶ **Mercredi 17/11** : présentations portant sur la thématique de l'accès à la formation : actions linguistiques (Réseau linguistique Paris-Saclay), formations conventionnées (AFPA), accès aux droits/handicap (sensibilisation et présentation du dispositif Han'parkour emploi).

➔ PLUS D'INFORMATIONS ET INSCRIPTIONS :

localemploi.fr/evenements



DUODAY

La MEIF Paris-Saclay participe à l'événement DUODAY le **jeudi 18/11**. Ouvert à toute personne en situation de handicap, le DuoDay permet de découvrir un métier notamment dans le secteur administratif ou d'amorcer un parcours professionnel.

▶ **AU PROGRAMME :** participation active aux tâches habituelles du collaborateur et/ou observation de son travail.

➔ PLUS D'INFORMATIONS : www.duoday.fr

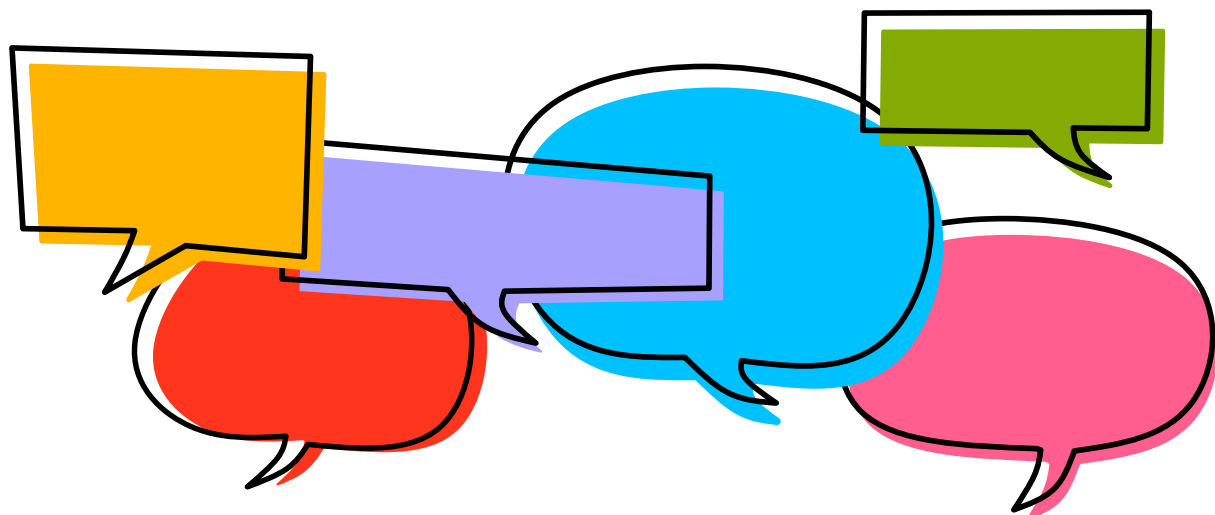


RETROUVEZ LES : **2 avenue d'Alsace**

**DU LUNDI AU JEUDI : de 13h15 à 17h sur rendez-vous
de 9h à 13h15 sans rendez-vous**

Un agent vous accompagne dans l'utilisation des bornes internet pour faire vos démarches.

LE VENDREDI : de 9h à 12h sans rendez-vous



Valoriser son image professionnelle

VOUS SOUHAITEZ : travailler la dimension du savoir-être professionnel dans votre démarche d'accès à l'emploi ; mieux connaître, développer et/ou valoriser vos propres savoir-être professionnels ; être capable, à l'appui de méthodes pédagogiques innovantes, d'évoluer avec aisance en milieu professionnel.

CONTENU

- ▶ Établir un bilan des activités réalisées, identifier vos points de force, votre progression, vos points qui restent à travailler/consolider.
- ▶ Travailler votre argumentation, améliorer votre communication, apprendre à vous mettre en valeur.
- ▶ Fluidifier vos échanges en milieu professionnel, (collègues, employeurs, clients), en phase de recrutement et d'emploi.
- ▶ Sécuriser vos parcours.
- ▶ S'approprier les notions « compétence » et « savoir-être professionnel » et prendre conscience de leur importance (recrutement, période d'essai, tous les contextes professionnels).
- ▶ Intégrer les savoir-être professionnels sous ses 3 dimensions : individuelle, liée à l'entreprise et collective et les renforcer.
- ▶ Cerner vos propres compétences et savoir être.
- ▶ Mesurer l'impact de votre communication verbale et non verbale, notion d'émetteur/récepteur, perception d'autrui et image renvoyée.
- ▶ Anticiper, appréhender et adopter les codes de l'entreprise.
- ▶ S'entraîner à valoriser vos atouts pour répondre aux attendus professionnels.

PUBLIC CIBLE

- ▶ Personnes qui se projettent dans un métier et un secteur mais qui ont besoin de développer des savoir-être professionnels,
- ▶ Jeunes ayant peu ou pas d'expérience professionnelle, méconnaissant les codes et exigences des entreprises

UNE APPROCHE LUDIQUE, BIENVEILLANTE ET INNOVANTE

C'est le même groupe pendant toute la durée (de 5 à 10 personnes).

Déjeuner inclus sur place avec le groupe.

Cadre rassurant - Expérience ludique.

CONTACT

- ▶ Pour tout renseignement, contactez votre agence Pôle emploi ou votre conseiller via votre espace personnel pour un RDV : **Pôle emploi des Ulis, 2 avenue d'Alsace.**



PLUS D'INFORMATION ET LIEN D'INSCRIPTION :

messervices.pole-emploi.fr/centre-interet/vsi