

# La distribution de l'eau potable aux Ulis en 2014

Pierre GUINET – Audrey GUERN



prêts pour la révolution de la ressource



# Contrat de gestion déléguée



La commune des Ulis est **responsable de la distribution de l'eau potable** auprès de ses habitants.

A ce titre, elle est **propriétaire** de ses ouvrages.

La commune a déléguée la **gestion de son service public** à Suez Environnement

- **Délégation de l'eau potable : Échéance le 20/06/2022**

# L'agence de Bures sur Yvette



Des interlocuteurs identifiés et des équipes basées localement  
à 5 minutes de la commune des Ulis



**Audrey GUERN**  
Chef d'Agence



**Pierre GUINET**  
Chef de réseaux  
- proximité

**Alexandre MOUCO**  
Chef de service  
exploitation eau potable

**Saddek AMEZIANE**  
Chef de service  
usine eau potable



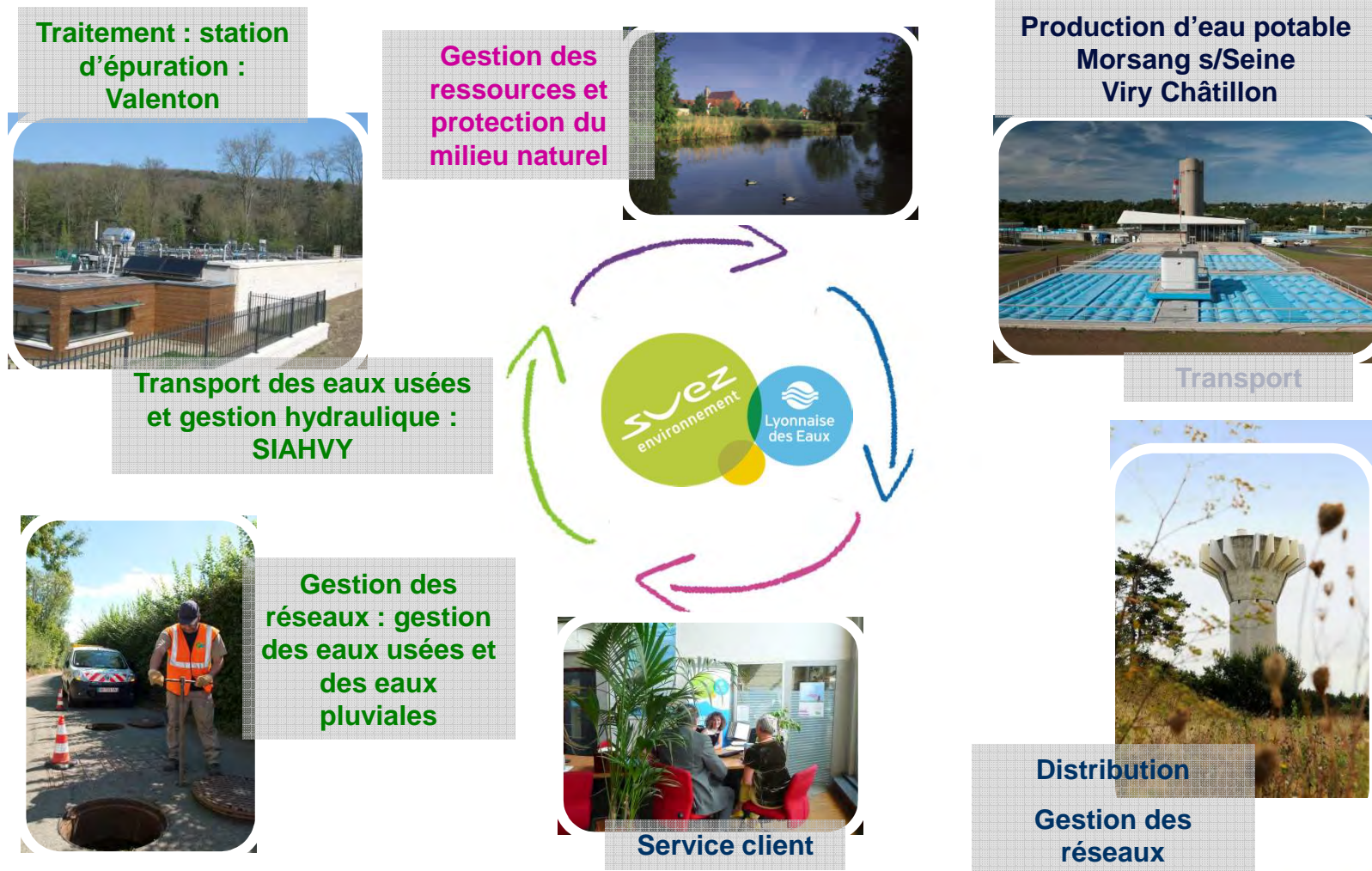
30 agents d'exploitation pour l'eau potable

## Les moyens de l'agence

- 30 véhicules d'intervention
- Matériels de mesures
- Moyens de travaux lourds (bennes, mini-pelles)

- 5 référents diagnostiqueurs
- 15 agents d'exploitation réseaux - contrôles poteaux incendie – recherche de fuites
- 14 automaticiens / électromécaniciens

# Le développement durable au cœur du cycle de l'eau





# Délégation de Service Public



## Mission du Délégataire

**Garantir 24h/24 la continuité du service public de l'eau, en délivrant une eau en quantité et de qualité conformes à la réglementation.**

**Dans le cadre de du contrat, Suez Environnement a la mission de :**

- Vous distribuer **une eau de qualité irréprochable**, à tout moment,
- Mettre en place une **relation clientèle conforme à vos attentes**, en toute transparence,
- **Déployer une gestion optimisée du patrimoine eau potable** de la commune,
- Vous faire **bénéficier des toutes dernières innovations technologiques**

# La qualité de l'eau potable

# Alimentation de la commune



Deux usines de Seine viennent sécuriser l'alimentation au quotidien de la commune des Ulis

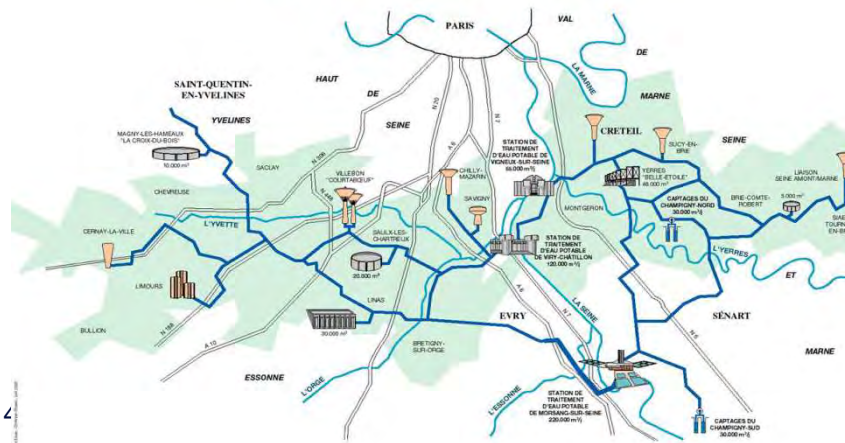


Usine de Viry Châtillon



Usine de Morsang s/Seine

RÉSEAU INTERCONNECTÉ DE LYONNAISE DES EAUX  
AU SUD DE LA RÉGION PARISIENNE



... à travers une succession de réservoirs garantissant la disponibilité et la pression de l'eau

# Contrôles de la qualité de l'eau



**L'ARS (Agence Régionale de Santé)**, selon le code de la Santé Publique (relatif à la Sécurité Sanitaire des Eaux destinées à la consommation humaine) du 21 Mai 2003 modifié par l'arrêté du 11 Janvier 2007, **effectue régulièrement des analyses sur des points de prélèvements officiels**

**54** paramètres analysés :

- 31 paramètres sanitaires (incidence sur la santé) avec une **limite de qualité**
- 23 paramètres représentatifs du traitement avec une **référence de qualité**
- information du public en cas de dépassement de limite de qualité

**89 663** paramètres analysés par l'ARS en 2014



# Contrôles de la qualité de l'eau



**Surveillance exercée par Lyonnaise des Eaux**  
en complément du contrôle officiel :

**28 468** paramètres analysés en 2014

**Au total :**

**118 131** paramètres analysés en 2014 sur la région parisienne sud, par l'ARS et Lyonnaise des Eaux

**Sur Les Ulis en 2014 :**

- **100%** de conformité
- 89 prélèvements réalisés
- 1 474 paramètres analysés
- 0,18 mg/litre de taux moyen de chlore



# L'observatoire du goût de l'eau sur le Sud Ile de France

Nombre de goûteurs inscrits à la démarche

→ 500 répartis sur 100 communes



**2 goûteurs actifs inscrits sur les Ulis**



# L'observatoire du goût de l'eau sur le Sud Ile de France

## Des animations tout au long de l'année

- 2 ateliers techniques avec comme thème l'histoire de l'alimentation en eau du Sud Ile de France,
- 1 journée des goûteurs sur l'usine de Morsang sur Seine avec comme thème « déconstruire les idées reçues sur l'eau du robinet »,
- Le jeu de l'été avec comme thème l'eau dans la ville,
- 2 journaux d'informations qui permet aux goûteurs d'eau de suivre l'actualité tout au long de l'année (juillet et décembre).



# Patrimoine eau



# Patrimoine du service



<b>Longueur totale du réseau (mètres)</b>	<b>35 768</b>
<b>Branchements</b>	<b>1 700</b>
<b>Vannes</b>	<b>395</b>
<b>Compteurs</b>	<b>1 628</b>

**1 351 533 m<sup>3</sup> consommés en 2014** (-7,1% versus 2013)

# Situation de la Collectivité



## Statistiques contractuelles

Année	2013	2014
Nombre de clients	1 535	1 595
Volumes produits en m3	1 746 121	1 630 148
Volumes facturés en m3	1 454 965	1 351 533
Rendement réseau	83,60 %	83,60 %

Nombre habitants aux Ulis en 2014 : **25 037 habitants**

# Entretien quotidien

## La vie d'un réseau au quotidien

- diagnostic d'écoulement
- réparation de fuites : ouvertures chaussées, réparation, réfection
- alertes sur pression dans une habitation
- alertes sur qualité qualitative / odeur de l'eau

## En 2014 :

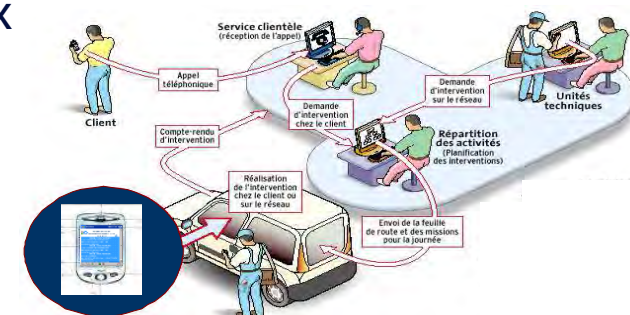
- 15 fuites branchements
- 2 fuites canalisations
- 2 fuite accessoires
- 8 sorties d'astreinte



# Organisation / Planification

## Organisation jour et nuit

- 3 plateformes d'organisation basée à Montgeron (91)
  - **Ordonnancement**
  - **Télécontrôle**
  - **Centre Relation Client** pour traiter avec efficacité les demandes clients et mobiliser les équipes
- **Des outils pour garantir la traçabilité**
  - Tablettes tactiles avec le plan des réseaux
  - Des assistants mobiles auprès de chaque agent





# La Télérelève sur la commune des Ulis

# Un compteur d'eau intelligent

Chaque **compteur** est équipé d'un **émetteur** qui transmet des informations par onde radio ....



... à un **récepteur** situé sur le toit d'un bâtiment haut de la ville....

... qui envoie (par GSM / GPRS) les données sur le serveur Lyonnaise des Eaux qui les traite et les restitue aux usagers....

## Technologie Longue Portée

# Des services à disposition des usagers Un accès via l'Agence en ligne



## Sur internet

[www.lyonnaise-des-eaux.fr/particuliers](http://www.lyonnaise-des-eaux.fr/particuliers)



## Sur site internet mobile

[www.alertefuite.mobi](http://www.alertefuite.mobi)



- facturation au **réel** lors de chaque envoi
- **suivi quotidien** de ses consommations
- **alertes** en cas de surconsommation

**99% compteurs équipés**

**97% de facturation et service**

# Le tarif de l'eau



# Constitution du prix de l'eau



## Part eau potable – 37%

- Part exploitant réseaux communaux – Lyonnaise des Eaux
- Part AESN « préservation de la ressource

## Part assainissement – 42%

- Part communale Les Ulis
- Part SIAHVY (transport)
- Part SIAAP (traitement)
- Part exploitation réseaux SIAHVY – Lyonnaise des Eaux

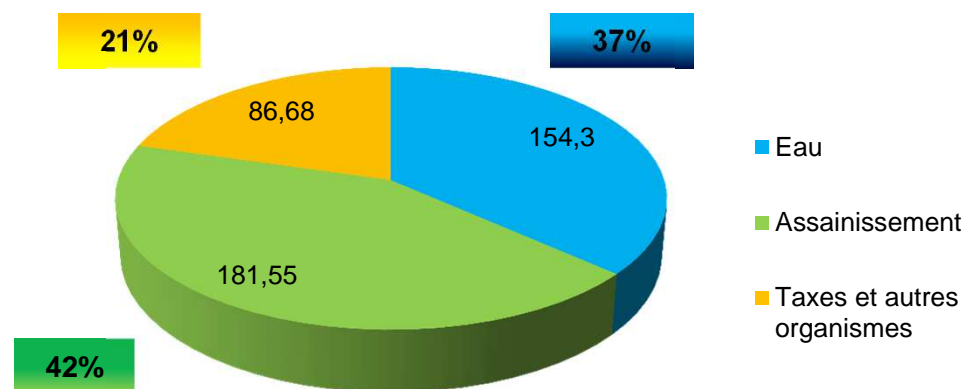
## Organismes publics – 21%

- Part AESN « lutte contre la pollution »
- Part AESN « modernisation des réseaux de collecte »
- Part Taxes Voies Navigables

# Le prix de l'eau aux Ulis



## Commune des Ulis: prix de l'eau Facture de 120 m3 (01/01/2015)



TOTAL : 422,52 € H.T. soit 451,35 € T.T.C. = 3,76 euros /m3 T.T.C  
soit environ 1,24 € T.T.C. par jour pour un foyer de 4 personnes

**En vous remerciant  
de votre attention**

prêts pour la révolution de la ressource

