

energie et service
Générateur d'économies

Société d'Ingénieurs Conseils
Economies d'énergie thermique et électrique
Spécialiste des marchés de chauffage
Audit - Renouvellement - Suivi



- Comité des usagers du chauffage urbain des Ulis -

SYNTHESE DES PRINCIPAUX RESULTATS ANNEE 2014

24/06/2015

LES ULIS – Comité des Usagers

GC GC N 15 544 ¹

SOMMAIRE

2

- Contrat :
 - Situation contractuelle
 - Rappel points importants nouvelle DSP

- Synthèse technique 2014

- Synthèse économique 2014

Situation contractuelle

3

- **2013-2035 : ENERLIS**, convention de concession de production et distribution collective de la chaleur, échéance 31 décembre 2035.
 - Avenant n°1 (24/10/2013) : formalisation de la substitution de Dalkia France par Enerlis, société filiale dédiée à 100% au contrat de concession des Ulis.
 - Avenant n°2 (13/01/2014) :
 - Nouvelle puissance de chaque abonné : au total passage de 106 789 kW à 72 087 kW
 - Ajustement des prix unitaires en conséquence (simple « règle de 3 »)
 - Avenant n°3 (CM du 13/03/2015) :
 - Ajustement remise cogénération selon conditions d'achat d'électricité par EDF
 - Ajustement du terme r2.6 selon subventions obtenues
 - Prise en compte de la disparition du tarif gaz réglementé STS
 - Adaptation des modalités de facturation aux abonnés

Rappels points importants nouvelle DSP

(présentés en réunion du 11 septembre 2013)

4

- Nouveau mixte énergétique :
 - ▣ Davantage de chaleur SIOM (nouvelle liaison)
 - ▣ Construction d'une chaufferie bois (10 MW)
 - ▣ Gaz naturel (nouveaux brûleurs), suppression du fioul lourd
 - ▣ Nouvelle cogénération gaz (10 MWth)

Année	Aujourd'hui	2015	2025
MWh ULIS	150000	150000	125000
UIOM	16%	45%	51%
Biomasse	0%	22%	21%
Energie fossile	84%	33%	28%
Total	100%	100%	100%

Rappels points importants nouvelle DSP ⁽²⁾

5

- Augmentation de la part d'énergie renouvelable et de récupération :
 - 2012 => 16% d'ENR&R
 - 2014 => 43% d'ENR&R
 - Fin 2015 => 67% d'ENR&R

- Arrêt technique annuel (coupure d'eau chaude été) :
 - 2012 => 5 jours
 - 2013 => 3 jours
 - 2014 et suivantes => 24 h

Rappels points importants nouvelle DSP ⁽³⁾

6

- Maîtrise de la volatilité des prix :
 - Energie UIOM non indexée sur énergie fossile
 - Energie biomasse non indexée sur énergie fossile
 - Augmentation du poids des termes fixes (abonnement) dans le coût global de la chaleur

- Maîtrise des niveaux de prix

Rappels points importants nouvelle DSP ⁽⁴⁾

7

- Investissement d'environ 25 M€ sur 22,5 ans
 - Le 3^{ème} tube en provenance du SIOM (9M€)
 - Travaux de 1er établissement (16M€)
 - Une chaufferie BIOMASSE
 - Travaux sur le réseau
 - Travaux en sous-stations
 - Un nouvel outil de cogénération (sur 12 ans)

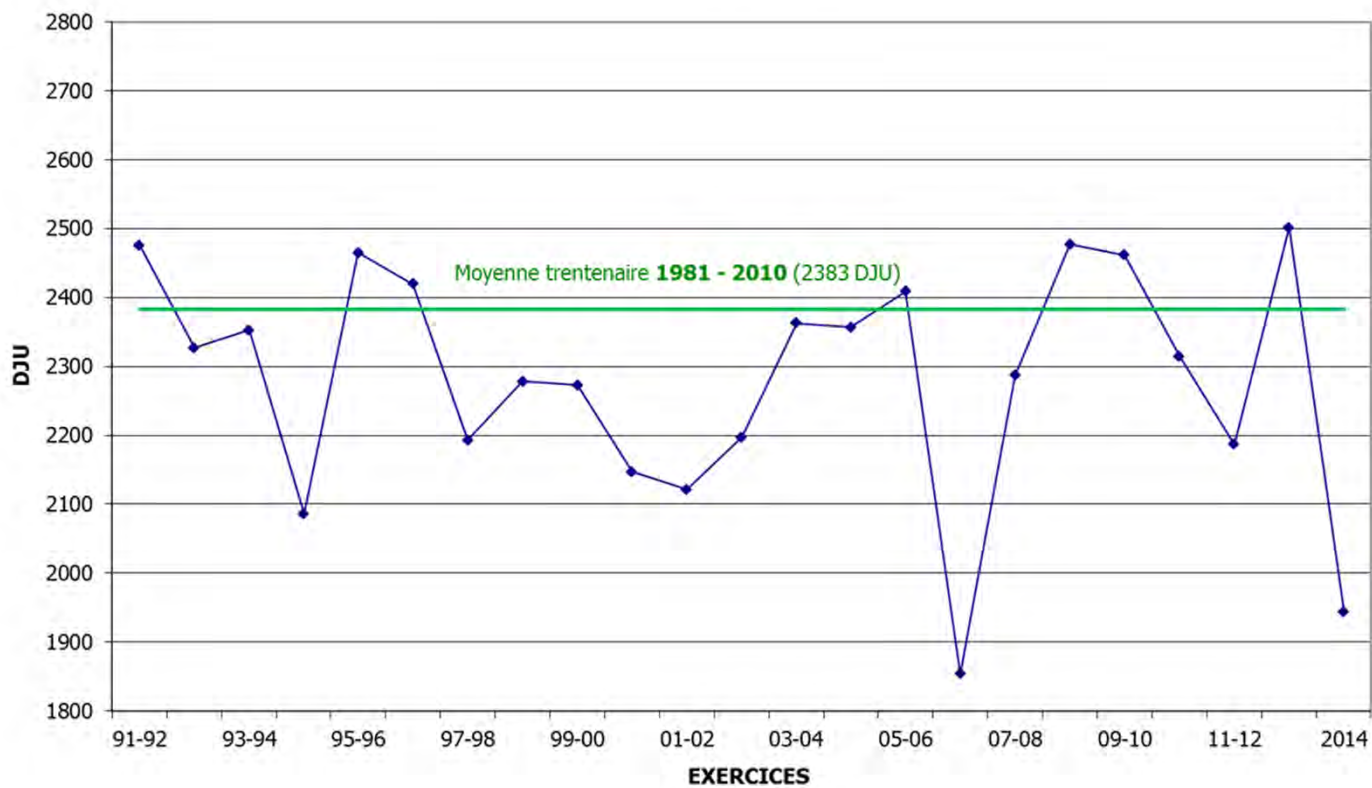
SYNTHESE TECHNIQUE

RIGUEUR CLIMATIQUE

9

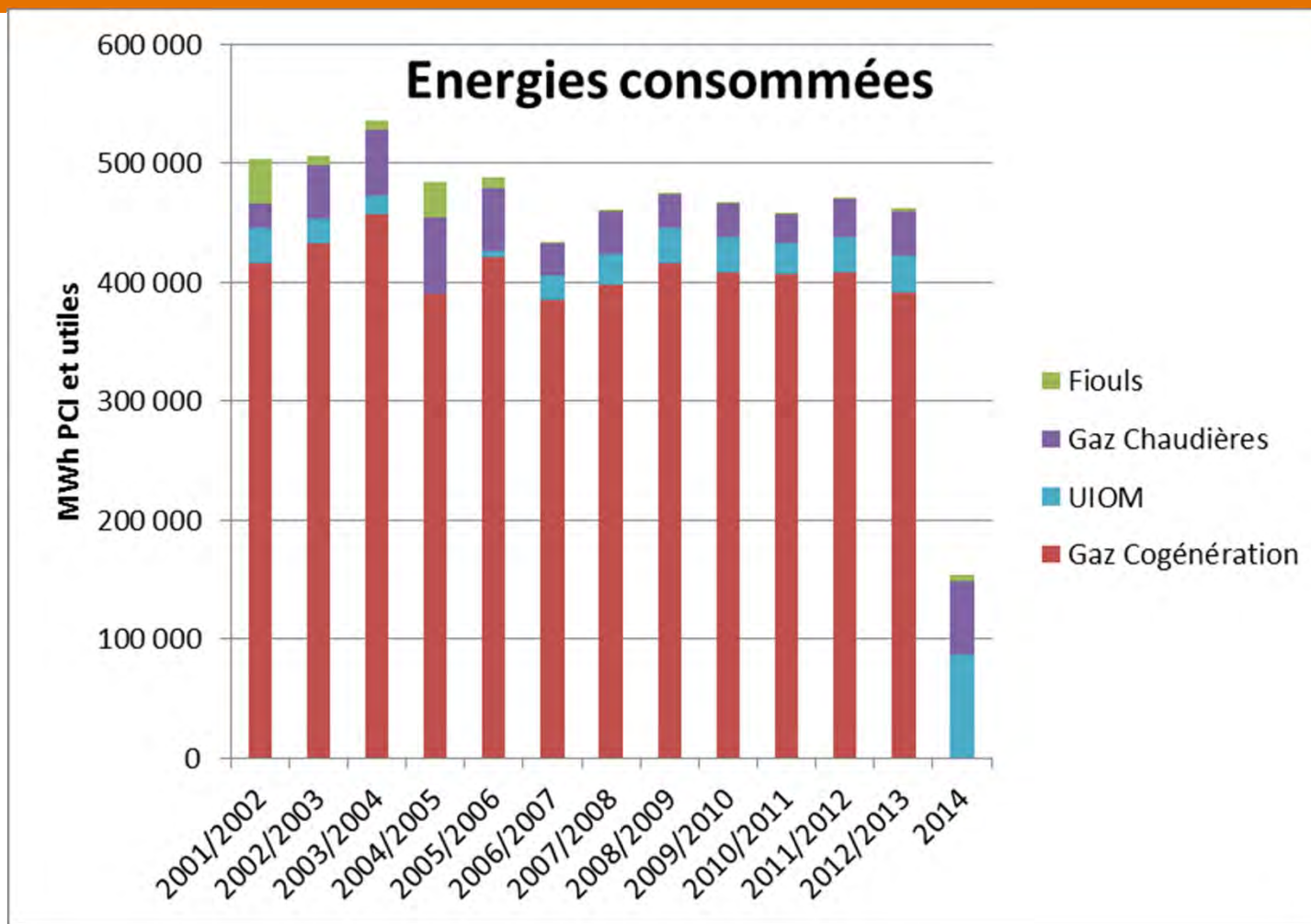
- Année 2014 particulièrement douce : -22% par rapport à 2012/2013

DJU ORLY depuis 1991
1er oct - 20 mai



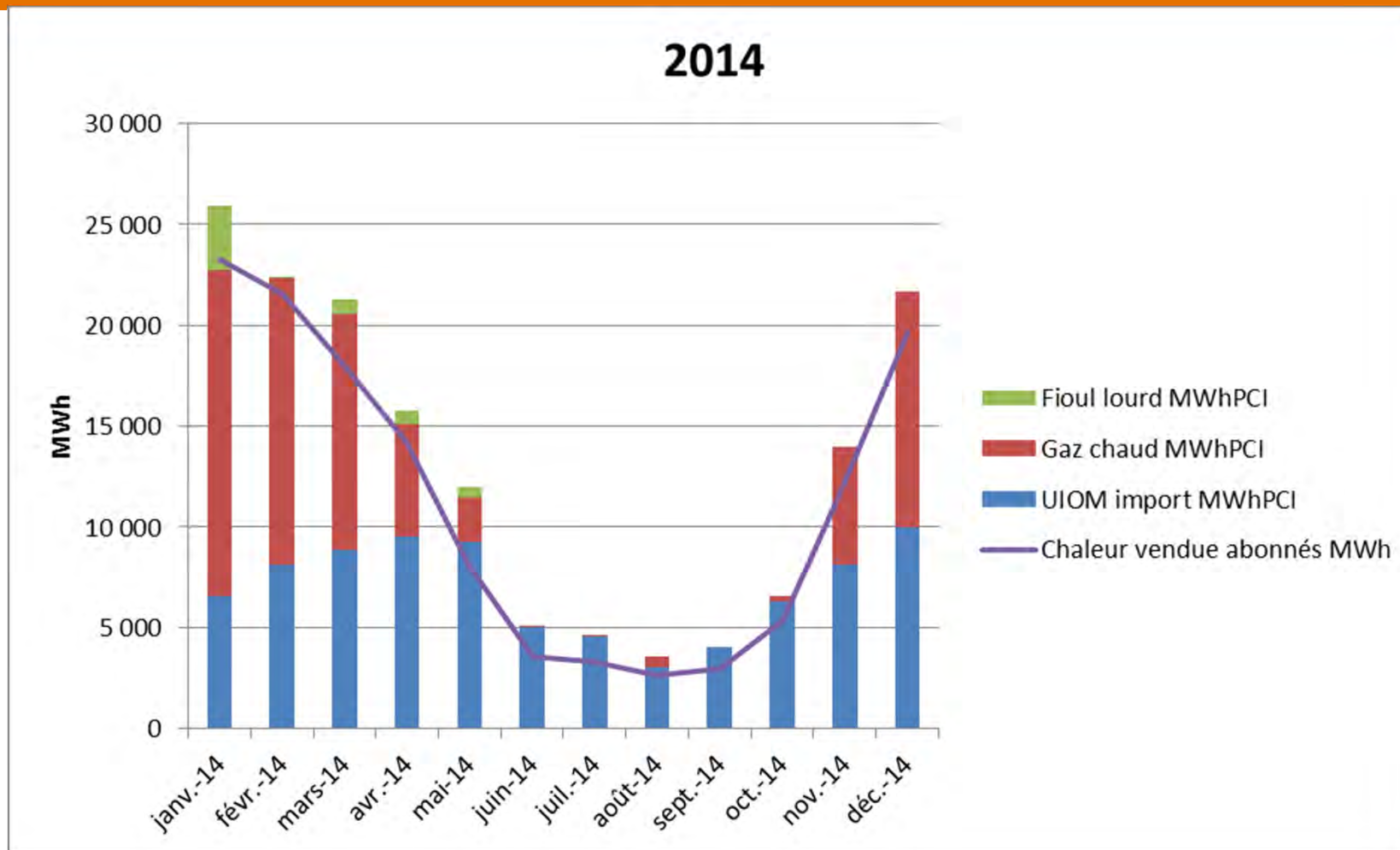
CONSOMMATION D'ENERGIES

10



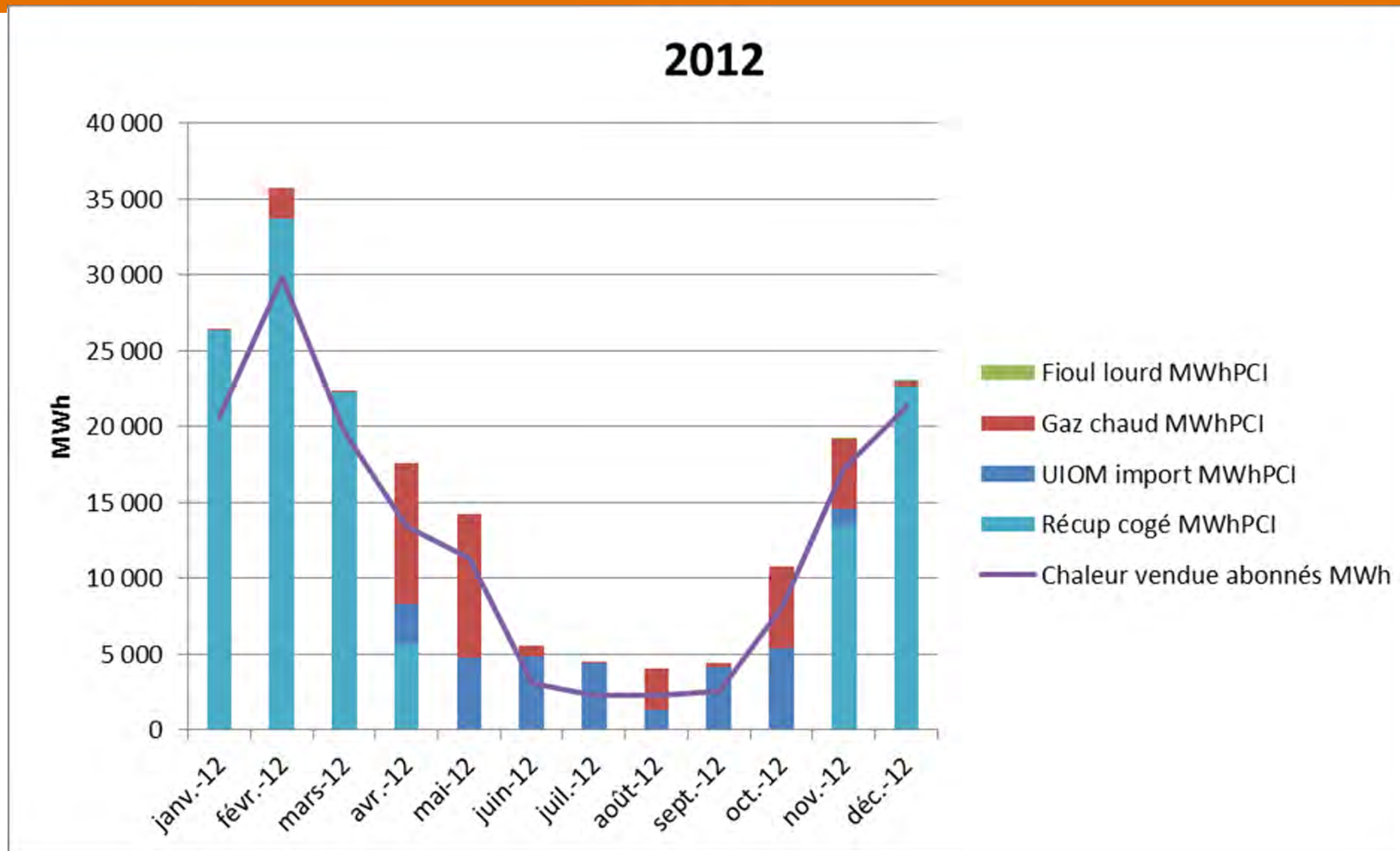
CONSOMMATION D'ENERGIE MENSUELLE

11



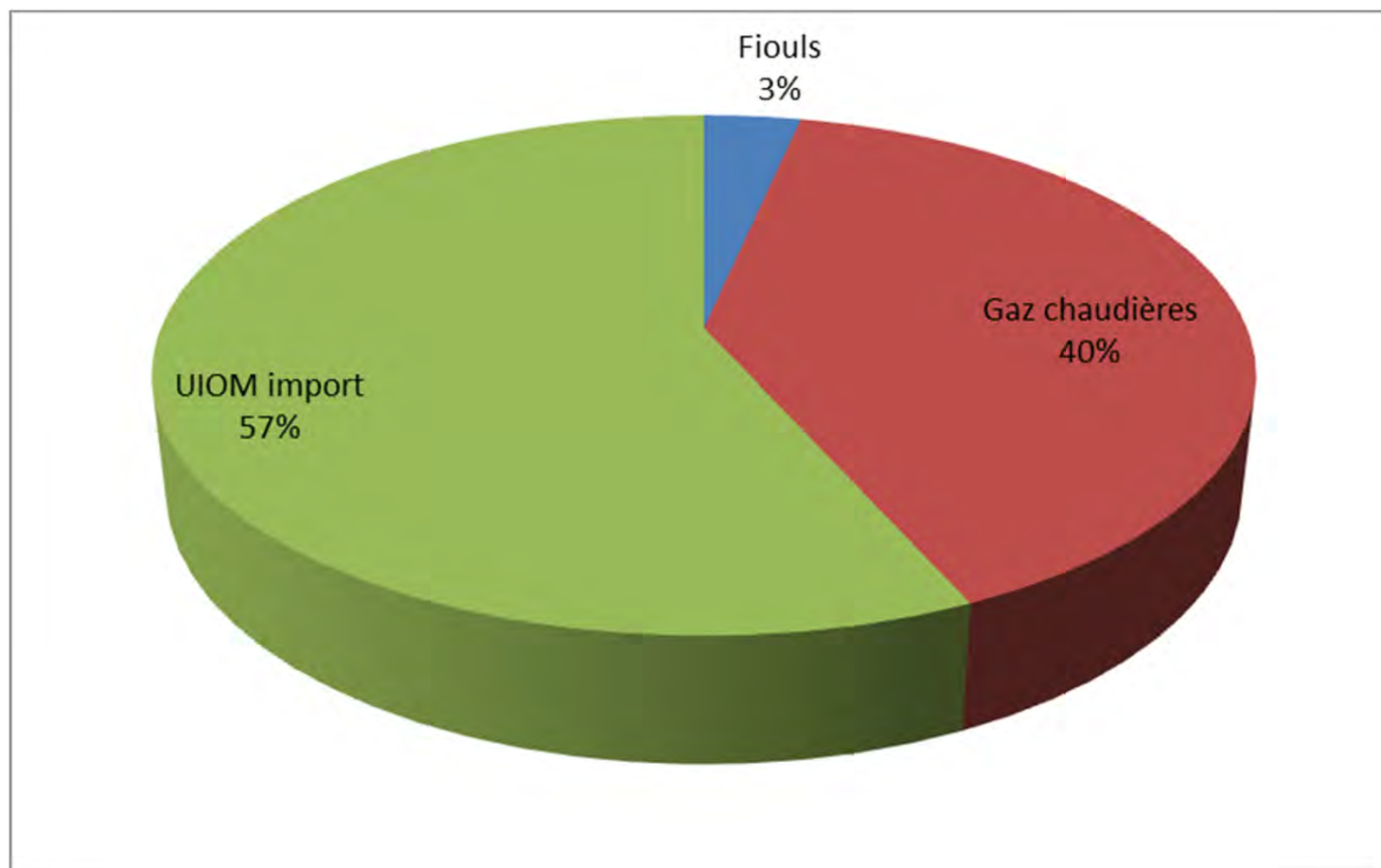
CONSOMMATION D'ENERGIE ANNEE PRECEDENTE

12



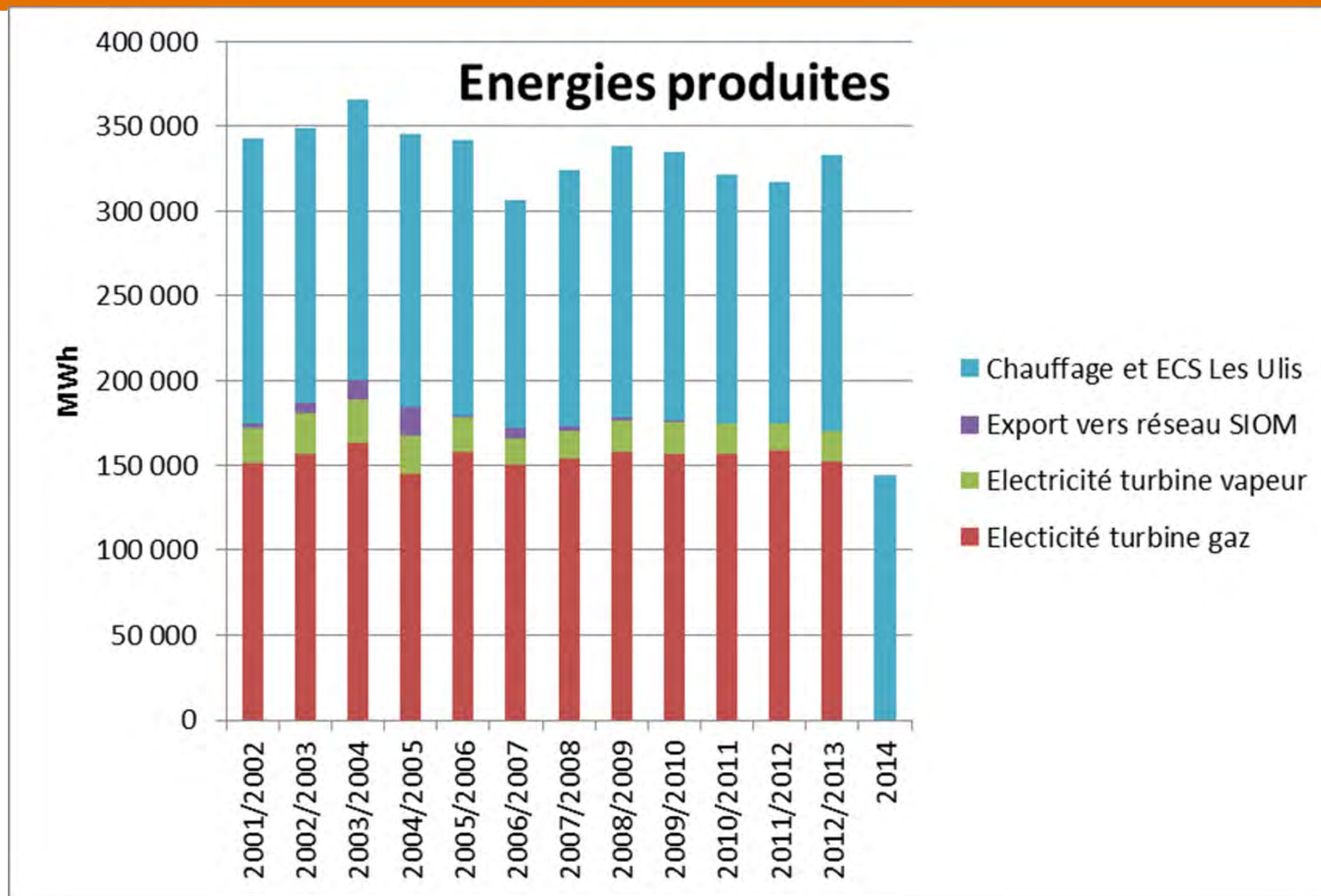
MIXITE ENERGETIQUE 2014

13



PRODUCTION D'ÉNERGIES

14



SYNTHESE ECONOMIQUE

RAPPEL ANCIENNE / NOUVELLE STRUCTURE TARIFAIRE

16

STRUCTURE TARIFAIRE

	THERMULIS	ENERLIS
Energie	P1 chauffage (€ / MWh) P1 ECS (€ / m ³)	r1 (€ / MWh)
Electricité chaufferie	P'1 (€ / kW)	r2.1
Conduite et entretien	P2 (€ / kW)	r2.2
Renouvellement	P3 (€ / kW)	r2.3
Investissements		r2.4 (travaux) r2.6 (subventions) r2.4ulis (liaison SIOM)
		r2 (€ / kW)

ANCIEN / NOUVEL ECHEANCIER DE FACTURATION

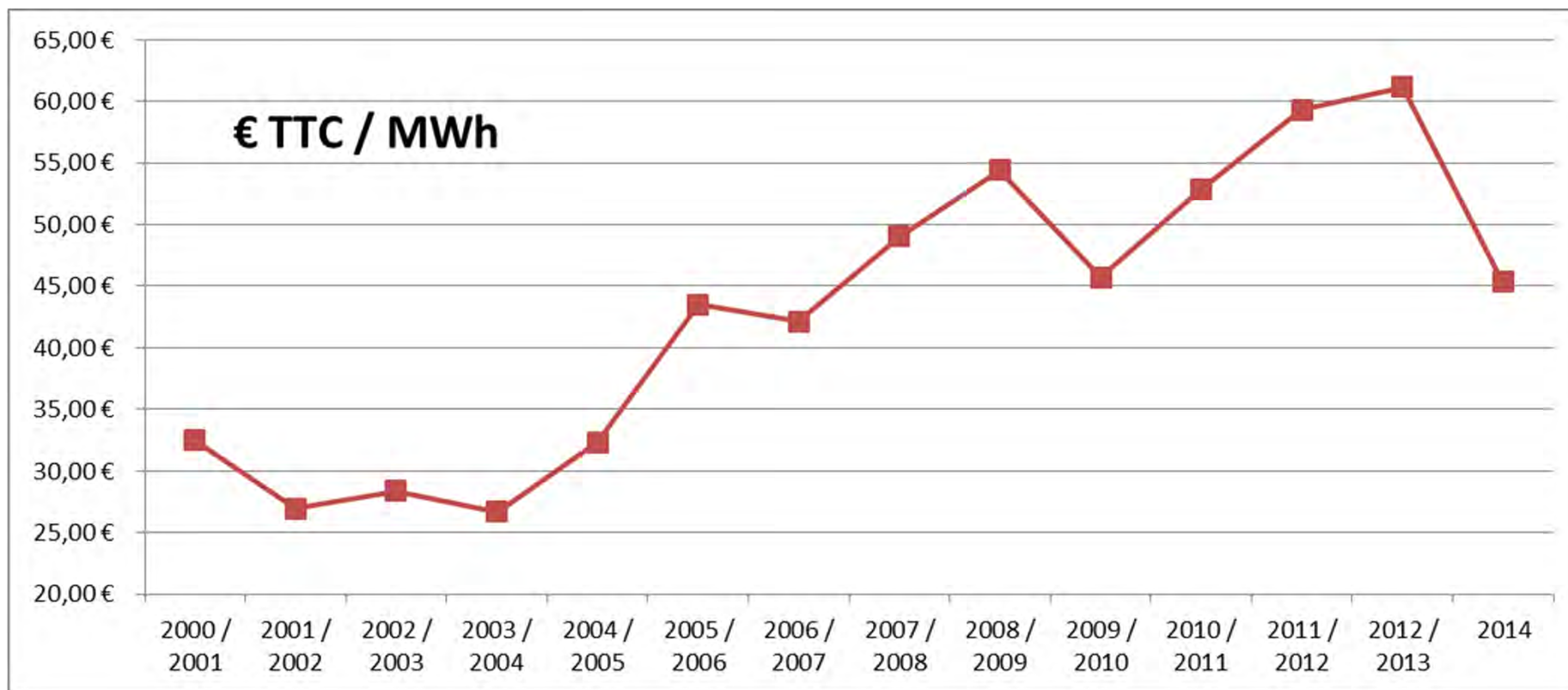
17

THERMULIS		ENERLIS	
Exercice : 1er juillet au 30 juin		Exercice : 1er janvier au 31 décembre	
P1 _{chauffage}	7 à 12 acomptes avec révision partielle chaque mois (variable selon mois de consommation) 1 décompte fin d'exercice	r1	<u>2013 et 2014 :</u> 12 acomptes avec révision chaque mois puis 1 décompte fin d'exercice tenant compte de la mixité réelle
P1 _{ECS}	12 acomptes avec révision partielle chaque mois 1 décompte fin d'exercice		<u>Depuis 2015 :</u> 12 factures avec révision et mixité réelle chaque mois (pas de décompte)
P'1-P2-P3 _{chauffage}	8 factures avec révision chaque mois (mai à oct.)	r2	12 factures avec révision chaque mois
P'1-P2-P3 _{ECS}	12 factures avec révision chaque mois		

Nota : en complément de la facturation, communication trimestrielle des consommations d'ECS par Enerlis.

EVOLUTION DU PRIX DU MWh DE CHALEUR

18



COUT GLOBAL CHAUFFAGE ET ECS

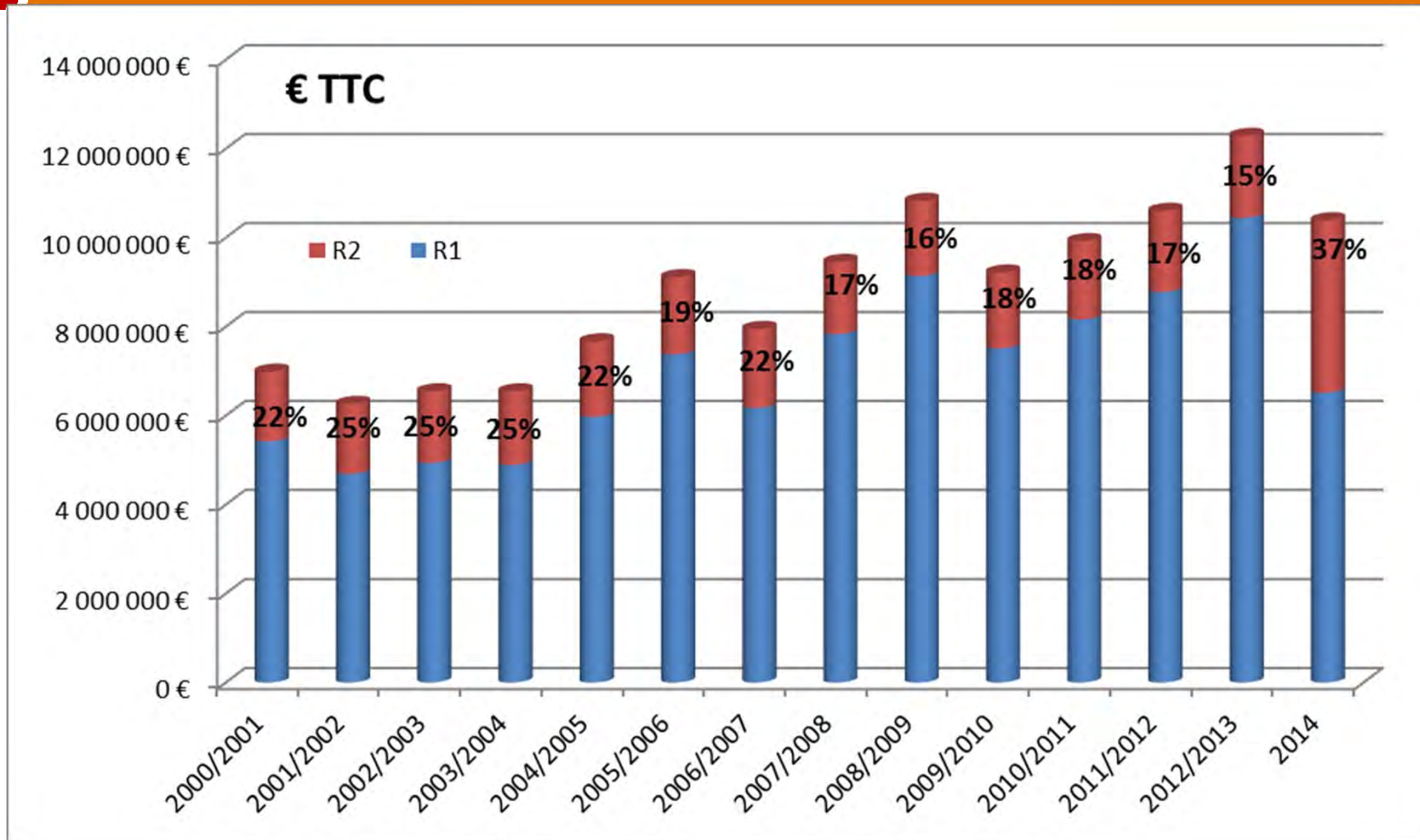
19

€ HT	2011/2012	2012/2013		2014	Evolution des 2 derniers exercices	Répartition des coûts
P1	7 340 538 €	8 737 022 €	R1	6 177 107 €	-29,3%	62,7%
P'1	1 320 237 €	1 333 505 €	R2.1	197 681 €	64,3%	2,0%
P2			R2.2	1 993 040 €		20,2%
P3	408 708 €	408 989 €	R2.3	805 192 €	96,9%	8,2%
			R2.4	675 633 €		6,9%
Totaux	9 069 482 €	10 479 516 €	Totaux	9 848 653 €	-6,0%	

€ TTC	2011/2012	2012/2013		2014	Evolution des 2 derniers exercices	Répartition des coûts
P1	8 779 283 €	10 449 478 €	R1	6 516 848 €	-37,6%	62,7%
P'1	1 392 850 €	1 406 848 €	R2.1	208 553 €	64,3%	2,0%
P2			R2.2	2 102 658 €		20,2%
P3	431 187 €	431 483 €	R2.3	849 478 €	96,9%	8,2%
			R2.4	712 793 €		6,9%
Totaux	10 603 319 €	12 287 809 €	Totaux	10 390 329 €	-15,4%	

EVOLUTION DU COUT GLOBAL

20



- Comité des usagers du chauffage urbain des Ulis - 24/06/2015

COMPARATIF COUT ANCIENNE / NOUVELLE DSP

21

En date de valeur **prix moyen 2012/2013**

THERMULIS			
MWh _{chauffage}	4800	P1 _{chauffage}	294 509 €
m ³ _{ECS}	13000	P1 _{ECS}	85 644 €
Ps _{chauffage}	2632	P'1-P2-P3 _{chauff}	45 483 €
Ps _{ECS}	953	P'1-P2-P3 _{ECS}	16 469 €
Total TTC			442 105 €

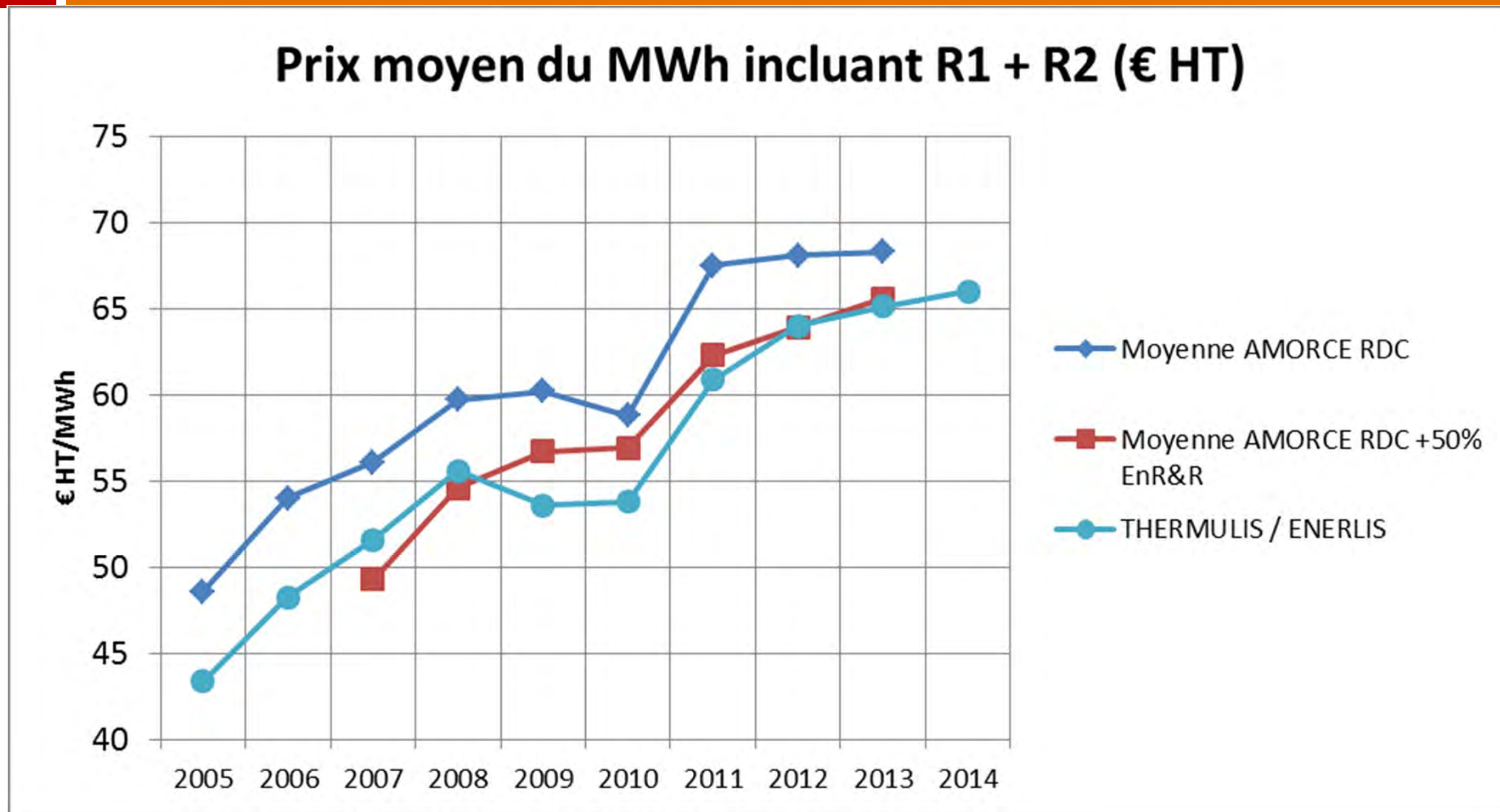
En date de valeur **prix moyen 2014**

ENERLIS			
			Avant 07/2015
MWh	6230	r1	282 361 €
Ps	2443	r2	130 208 €
Total TTC			412 570 €
			-7%

=> économie, même avec 2 ans de décalage de date de valeur.

COMPARATIF AVEC LES AUTRES RESEAUX

22



Merci de votre attention

23

□ QUESTIONS

Concession : responsabilités Enerlis/abonnés

24

- A la charge d'Enerlis (sous contrôle de la ville) :
 - Production, transport et distribution de chaleur jusqu'aux échangeurs situés en sous-stations, y compris la production de l'eau chaude sanitaire (ECS) en sous-stations.
 - Sous-stations : locaux situés en pied d'immeubles et abritant simultanément des équipements « Primaire » et « Secondaire ».
 - Equipements Primaire : chaufferie centrale + 13,5 km de réseau entre la chaufferie et les sous-stations + échangeurs et préparateurs ECS en sous-station.

- A la charge des abonnés (bailleurs, copropriétés, commerces ...)
 - Réseaux inter-bâtiments en aval des sous-stations
 - Réseaux chauffage et ECS à l'intérieur des bâtiments
 - Equipements Secondaire : le local sous-station, régulation chauffage, pompes...
 - Entretien, conduite, maintien en conformité et renouvellement des installations secondaires
 - Nota : ces prestations font l'objet de contrats dits « secondaires » conclus entre les abonnés et des prestataires (hors Enerlis), la ville n'est aucunement partie prenante et d'une manière générale n'a pas à intervenir sur le secondaire.

COMPARATIF COUT ANCIENNE / NOUVELLE DSP

25

SIMULATION POUR 1 ABONNE AU HASARD

En date de valeur 1^{er} mars 2012

THERMULIS			
MWh _{chauffage}	1928	P1 _{chauffage}	97 008 €
m ³ _{ECS}	6298	P1 _{ECS}	33 123 €
Ps _{chauffage}	1245	P'1-P2-P3 _{chauff}	19 841 €
Ps _{ECS}	465	P'1-P2-P3 _{ECS}	7 411 €
Total HT			157 383 €
Total TTC			184 908 €

En date de valeur 1^{er} mars 2012

ENERLIS				
			Avant 07/2015	Après 07/2015
MWh	2589	r1	94 933 €	85 404 €
Ps	1046	r2	50 811 €	62 556 €
			145 744 €	147 961 €
			167 525 €	156 099 €
			-9,4%	-15,6%
Tous abonnés confondus :			-7,0%	-12,9%

CONSOMMATION D'EAU CHAUDE SANITAIRE

26

- Après plusieurs années de diminution de la consommation d'eau chaude, elle semble désormais stabilisée autour de 330 000 m³ :

