



LES FRUITS 2015

D'UNE SYNERGIE COMMUNE

AUX ULIS

DU JUSTE TRI...



En augmentant l'efficacité et la gamme de ses services, le SIOM de la Vallée de Chevreuse garantit aux habitants des prestations de qualité, tout en baissant la fiscalité.

...AU JUSTE PRIX!

2014 : COLLECTES OPTIMISÉES

Aux Ulis près de 7 000 tonnes de déchets ont été collectées en 2014, soit 10,7% du tonnage total produit par les 17 communes du SIOM (*).



ENCOMBRANTS

LES ULIS
> 500 T = 20 Kg/Hab

SIOM > 26 Kg/Hab

EMBALLAGES

LES ULIS
> 521 T = 21 Kg/Hab

SIOM > 38 Kg/Hab

VERRE

LES ULIS
> 315 T = 13 Kg/Hab

SIOM > 20 Kg/Hab

ORDURES MÉNAGÈRES

LES ULIS
> 5 768 T = 231Kg/Hab

SIOM > 221 Kg/hab

VÉGÉTAUX

LES ULIS
> 162 T = 7 Kg/Hab

SIOM > 82 Kg/Hab



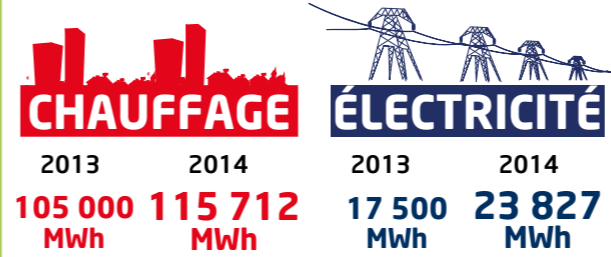
VALORISATIONS AMPLIFIÉES

Valorisation énergétique à l'Unité de Valorisation Énergétique de Villejust.

>95 283 T de déchets incinérés ont notamment permis :

- de fournir **87 293 MWh** à la Chaufferie des Ulis, soit 57% de la chaleur utilisée par la ville et plus de **17 000 MWh** aux abonnés du réseau Siom ;
- de vendre à Erdf **17 013 MWh**,
- et d'assurer l'autonomie électrique de l'usine.

Production d'énergie par l'UVE



Valorisation matière

>9 282 T de matériaux ont été recyclés dont 38% de verre, 32 % de papiers, 18% de cartons et 6 % de plastique.



Valorisation organique

> 14 369 T de déchets végétaux ont produit 6 450 T de compost.



2015 : BAISSÉ DE LA FISCALITÉ

-2,46%

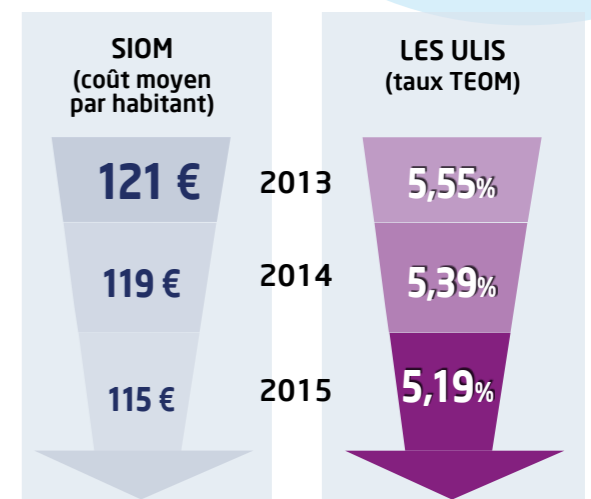
Nouvelle baisse de la TEOM
(Taxe d'Enlèvement des Ordures Ménagères)



« Fort des résultats obtenus grâce à l'accroissement des recettes de vente de chaleur et d'électricité, le Siombaisse, à nouveau, la fiscalité en 2015.

Cette diminution de la taxe d'enlèvement des ordures ménagères (-2,46%) est le résultat d'un programme d'investissement dont la rentabilité se mesure à la fois en termes de gains pour la collectivité et d'économies liées à la préservation de nos ressources naturelles. »

Jean-François Vigier
Président du SIOM
de la Vallée de Chevreuse
Maire de Bures-sur-Yvette



PRODUCTION DE DÉCHETS/HABITANT

	LES ULIS	SIOM
2013	284 Kg/Hab	383 Kg/Hab
2014	292 Kg/Hab	387 Kg/Hab

ILE-DE-FRANCE

396
Kg/Hab en 2013
(Sources ORDIF)

(*) Bures-sur-Yvette, Champlan, Chevreuse, Gif-sur-Yvette, Gometz-le-Châtel, Igny, Les Ulis, Longjumeau, Orsay, Palaiseau, Saclay, Saint-Aubin, St-Rémy-lès-Chevreuse, Vauhallan, Villebon-sur-Yvette, Villejust, Villiers-le-Bâcle.

LE SIOM AU QUOTIDIEN aux Ulis

En étroite collaboration avec
les services municipaux, vos élus participent
activement à la gestion
optimale des déchets dans votre commune :

Françoise Marhuenda (Maire des Ulis),
Franck Bernard, Vice-Président en charge des
Finances et du Personnel,
Hervé Lefort et Jean Roznowski, délégués
suppléants, sont vos représentants au SIOM,
aux côtés de son Président Jean-François Vigier.

COLLECTE DU VERRE

Aux Ulis, la collecte du verre se fait en apport volontaire. 36 points de collecte sont répartis à travers la ville :



- | | | |
|---|--|---|
| 1 - Rue des Chardonnerets | 13 - Rue de la Meuse | 24 - Rue de Vendée |
| 2 - Rue du Vaucluse | 15 - Allée des Bathes | 25 - Avenue de Saintonge |
| 3 - Rue du Lubéron | 16 - Angle de la rue de
Valois et de l'avenue
de Champagne | 26 - Rue de l'Armagnac |
| 4 - Rue du Mont Ventoux | 17 - Avenue de
Champagne | 27 - Rue du Béarn |
| 5 - Angle de la rue des
Causses et de la rue du
Velay | 18 - Rue de la Brie | 28 - Jardins Familiaux |
| 6 - Contre-allée des
Cévennes | 19 - Avenue d'Anjou | 29 - Angle avenue du Berry et
du Forez |
| 7 - Parking Commercial Cial
Les Ulis 2 | 20 - Angle de l'avenue de
Normandie et de la
rue du Perche | 30 - Rue des Millepertuis |
| 8 - Avenue de Bourgogne | 21 - Angle de l'avenue du
Berry et de la rue des
Bergères | 31 - Allée des Champs
Lasniers |
| 9 - Rue de Franche-Comté | 22 - Avenue d'Anjou | 32 - Rue du Périgord |
| 10 - Rue des Lorrains | 23 - Rue des Bretons | 32 - Place du Quercy |
| 11 - Allée Limousine | | 33 - Avenue de Gascogne |
| 12 - Avenue d'Alsace | | 34 - Rue du Hoggar |
| | | 35 - Avenue des Indes |
| | | 36 - Rue des Ardennes |

à Villejust

DÉCHÈTERIE

Ouverture du lundi au samedi de 9h à 17h45 sans interruption, le dimanche & certains jours
fériés de 9h à 12h45. **Fermeture** les 1er janvier, 1er mai, 14 juillet, 15 août & 25 décembre.

Pour toute demande ou remplacement de **bac**, téléphoner au SIOM.

Tél : 01 64 53 30 00

www.siom.fr ou com@siom.fr

