

energie et service
Générateur d'économies

Société d'Ingénieurs Conseils
Economies d'énergie thermique et électrique
Spécialiste des marchés de chauffage
Audit - Renouvellement - Suivi



SYNTHESE DES PRINCIPAUX RESULTATS ANNEE 2016

1/06/2017

LES ULIS – Comité des Usagers

SOMMAIRE

2

- Situation Contractuelle / Evolution du périmètre des abonnés
- Synthèse énergétique 2016
- Synthèse économique 2016

Situation contractuelle

3

- **2013-2035 : ENERLIS, convention de concession de production et distribution collective de la chaleur, échéance 31 décembre 2035.**
 - Avenant n°1 (24/10/2013) : formalisation de la substitution de Dalkia France par Enerlis, société filiale dédiée à 100% au contrat de concession des Ulis.
 - Avenant n°2 (13/01/2014) :
 - Nouvelle puissance de chaque abonné : au total passage de 106 789 kW à 72 087 kW
 - Ajustement des prix unitaires en conséquence (simple « règle de 3 »)
 - Avenant n°3 (CM du 13/03/2015) :
 - Ajustement remise cogénération selon conditions d'achat d'électricité par EDF
 - Ajustement du terme r2.6 selon subventions obtenues
 - Prise en compte de la disparition du tarif gaz réglementé STS
 - Adaptation des modalités de facturation aux abonnés
 - Avenant n°4 (CM du 25/09/2015) :
 - Révision rédactionnelle relative à la TVA
 - Ajustement du calcul de la redevance annuelle pour frais d'administration, de gestion et de contrôle aux nouvelles puissances

Evolution du périmètre des Abonnés

4

En 2016 :

- 1 augmentation de puissance : - ILOT K2/K3 (sous-station T03)
- 1 abaissement de puissance : - Les Jardins d'Hortésie (sous-station C08)
- 1 résiliation d'abonné : - CC des Amonts (sous-station A02)

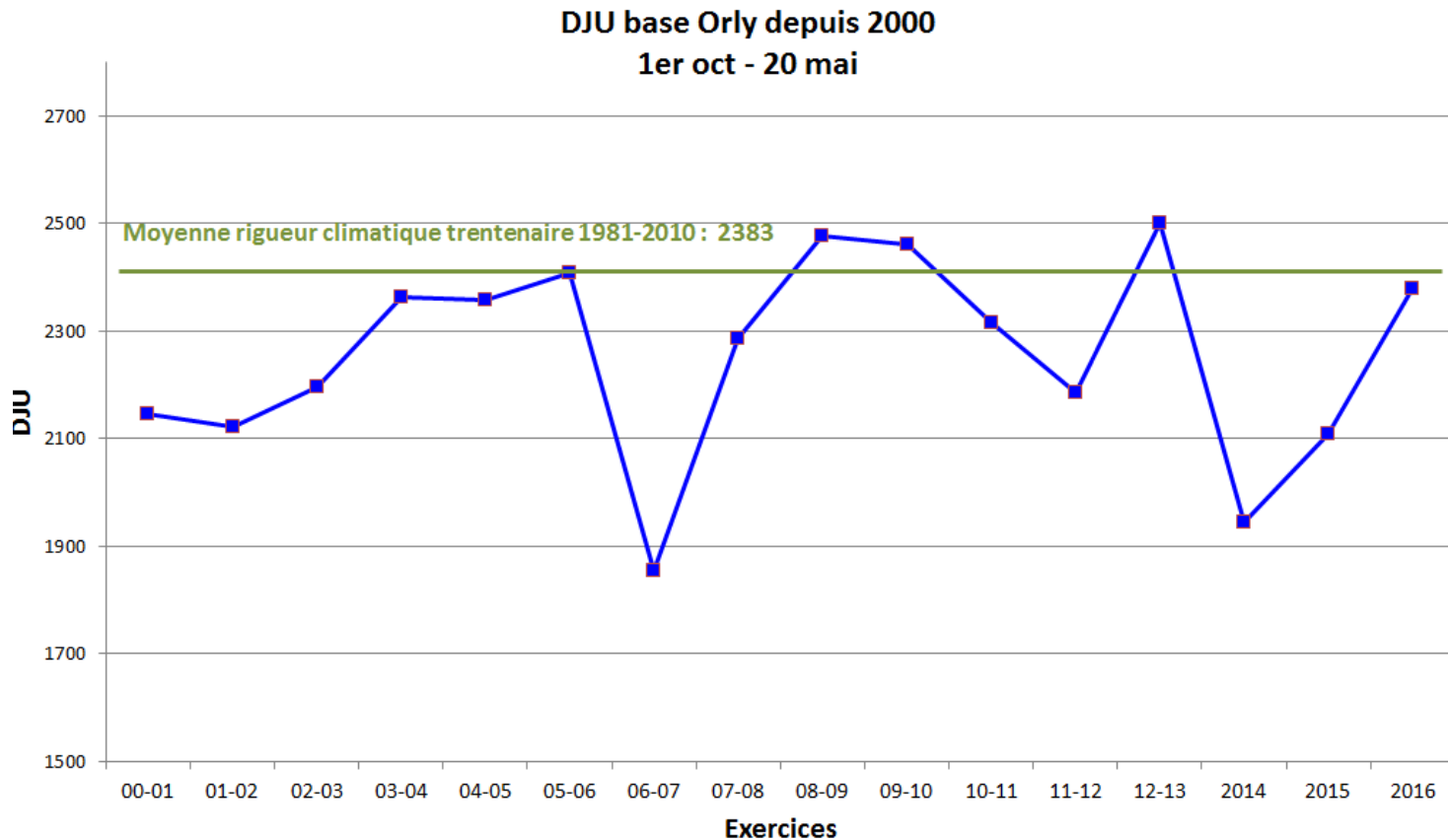
	2014	2015	2016
Nombre d'abonnés	104	105	104
Somme des puissances souscrites des abonnés (kW)	72 676	72 836	73 029

SYNTHESE ENERGETIQUE

RIGUEUR CLIMATIQUE

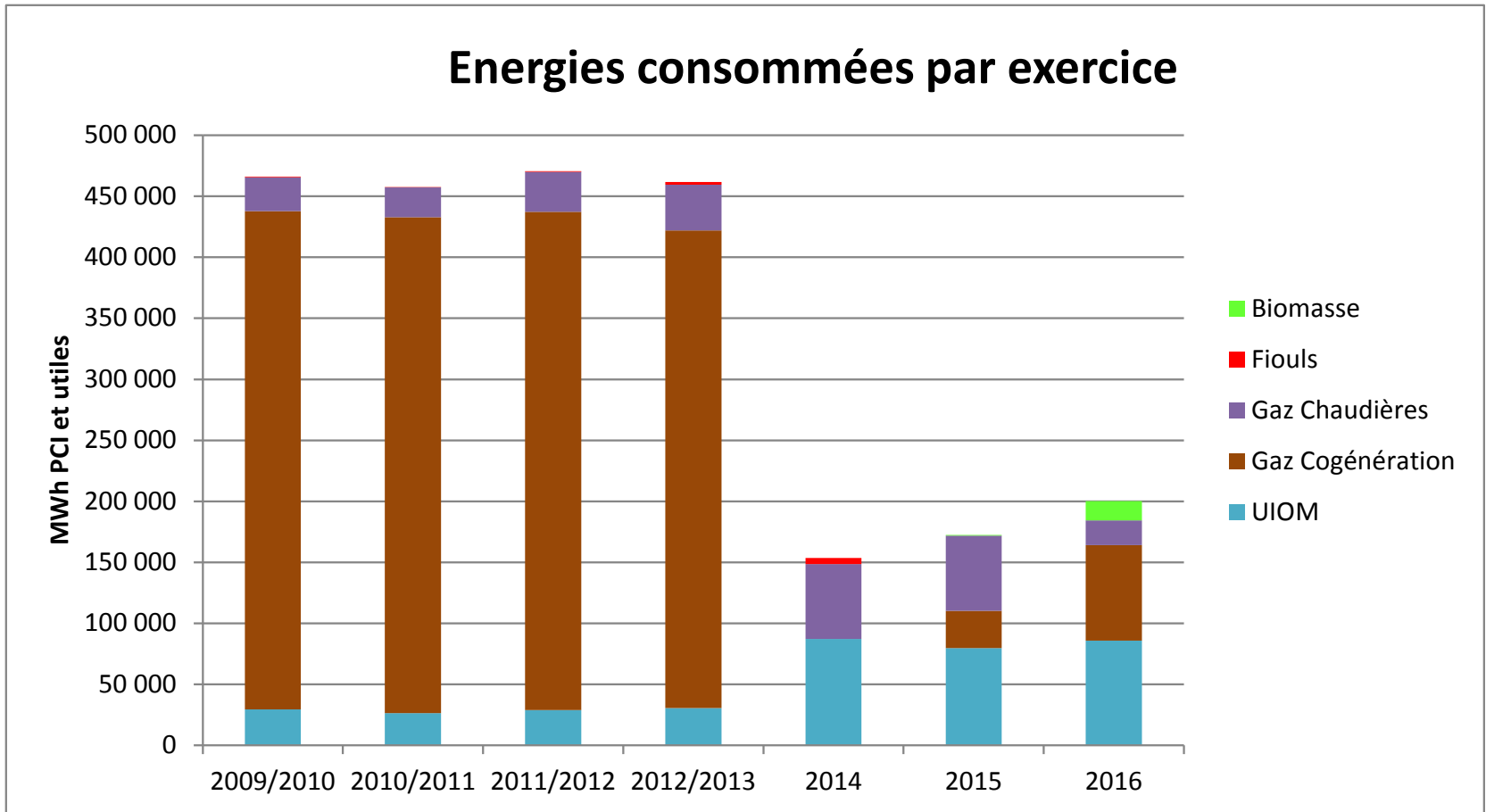
6

- Année 2016 : 2 379 DJU (+ 12,8 % par rapport à 2015)



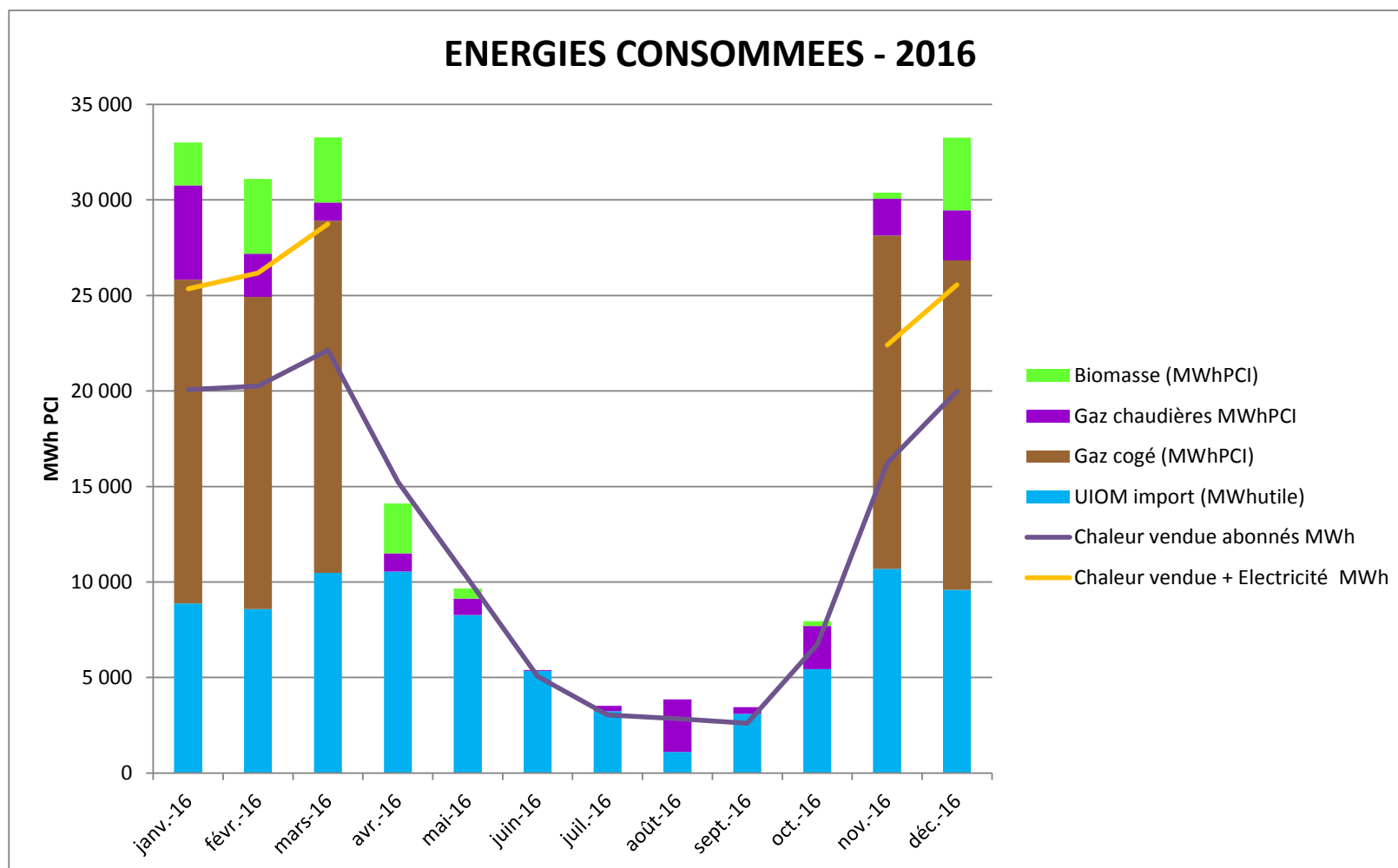
CONSOMMATION D'ÉNERGIES

7



ENERGIES CONSOMMEES SUR 2016 – REPARTITION MENSUELLE

8



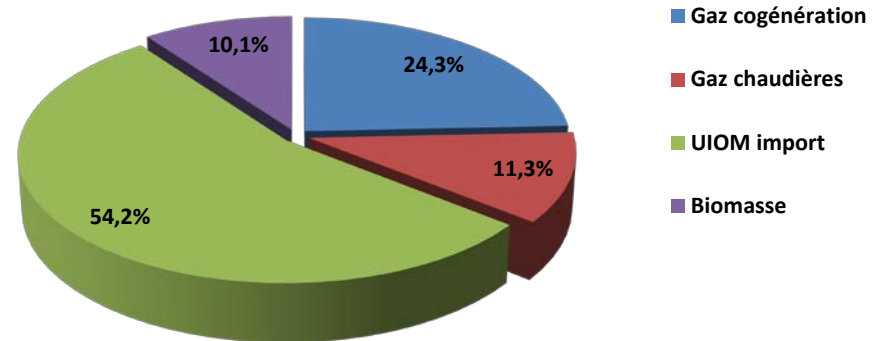
- Comité des usagers du chauffage urbain des Ulis – 1/06/2017

Energie produite pour le réseau des ULIS (chauffage et ECS)

9

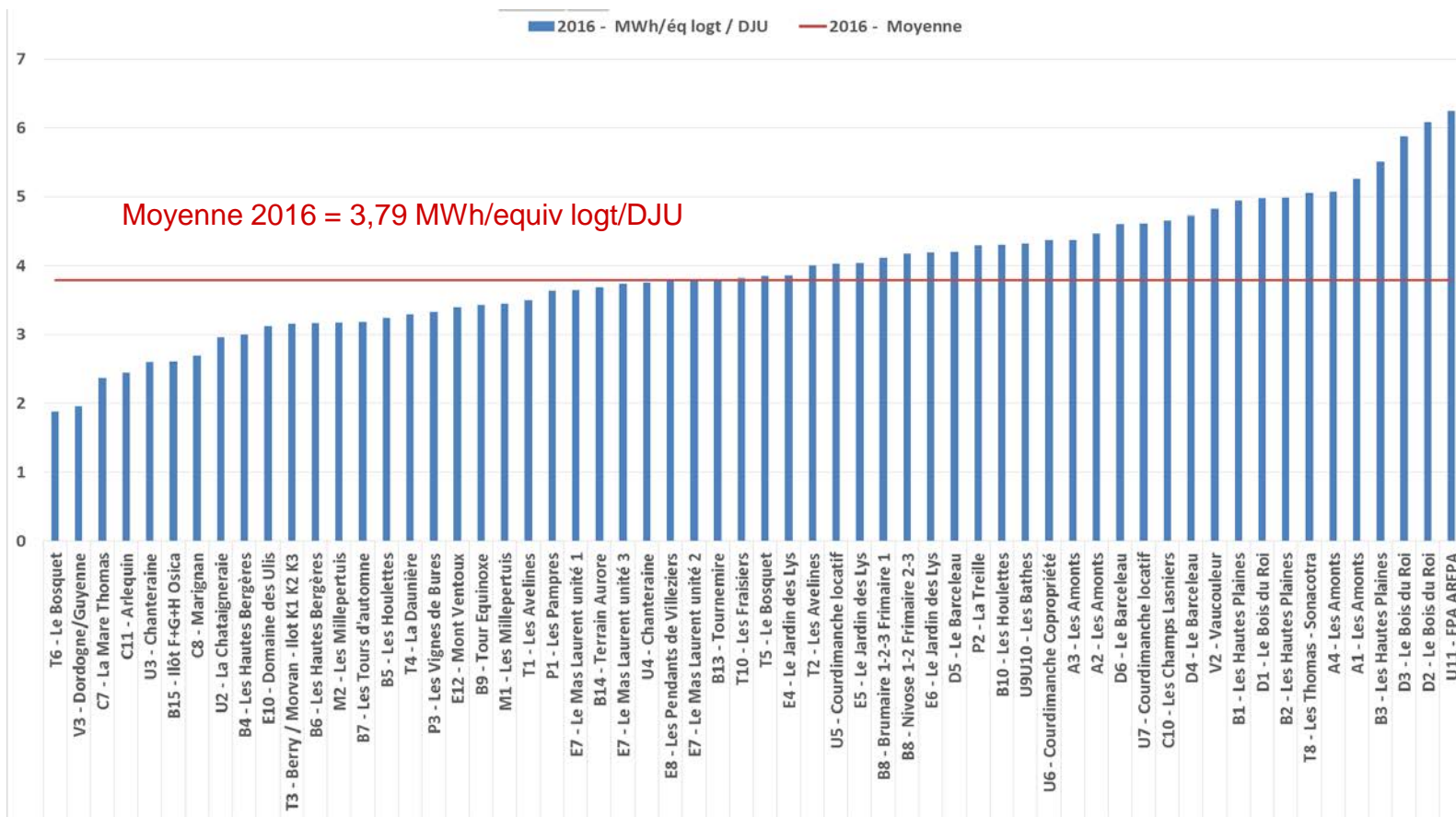
	2014	2015	2016
Energie produite sortie de centrale (MWh)	142 924	146 629	156 258
Energie vendue aux abonnés (MWh)	134 625	136 146	145 599

Mixité énergétique - Année 2016



Bâtiments d'Habitation : Consommation de chauffage en MWh par équivalent logement et par DJU sur 2016

10



SYNTHESE ECONOMIQUE

STRUCTURE ET ECHEANCIER DE FACTURATION

12

STRUCTURE TARIFAIRE		
R1 (€/MWh)		Energie
R2 (€/kW)	R2.1	Electricité chaufferie
	R2.2	Conduite et entretien
	R2.3	Gros Entretien et Renouvellement
	R2.4	Investissements (Travaux de premier établissement)
	R2.4_{Les Ulis}	Investissements (Liaison SIOM)
	R2.6	Subventions liées aux investissements

ECHEANCIER DE FACTURATION	
Exercice : Du 1er janvier au 31 décembre	
2 Postes de facturation :	
R1	12 factures avec révision et mixité réelle chaque mois (Absence de décompte)
R2	12 factures avec révision chaque mois

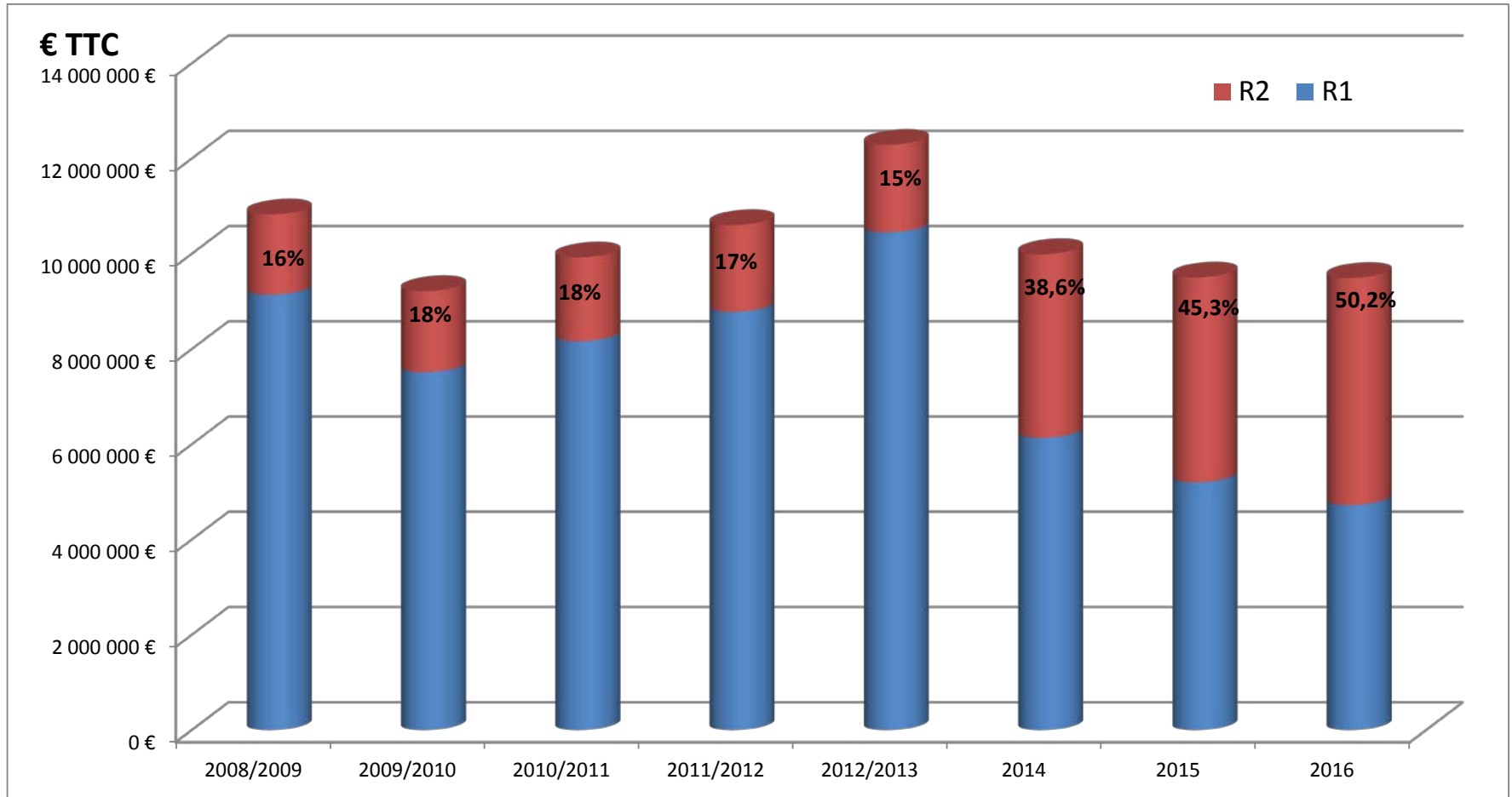
DECOMPOSITION DES COÛTS R1-R2

13

€TTC	2015	2016	Evolution par rapport à l'exercice n-1	Répartition des coûts 2015
R1	5 202 683 €	4 724 385 €	-9,2%	49,8%
R2.1	200 431 €	199 845 €	-0,3%	2,1%
R2.2	2 099 024 €	2 118 976 €	1,0%	22,3%
R2.3	851 814 €	859 087 €	0,9%	9,0%
R2.4	506 646 €	1 017 336 €	100,8%	10,7%
R2.4 Ulis	713 508 €	716 726 €	0,5%	7,5%
R2.6	-71 196 €	-142 961 €	100,8%	-1,5%
Totaux	9 502 912 €	9 493 395 €	-0,1%	

EVOLUTION DES COÛTS R1 et R2

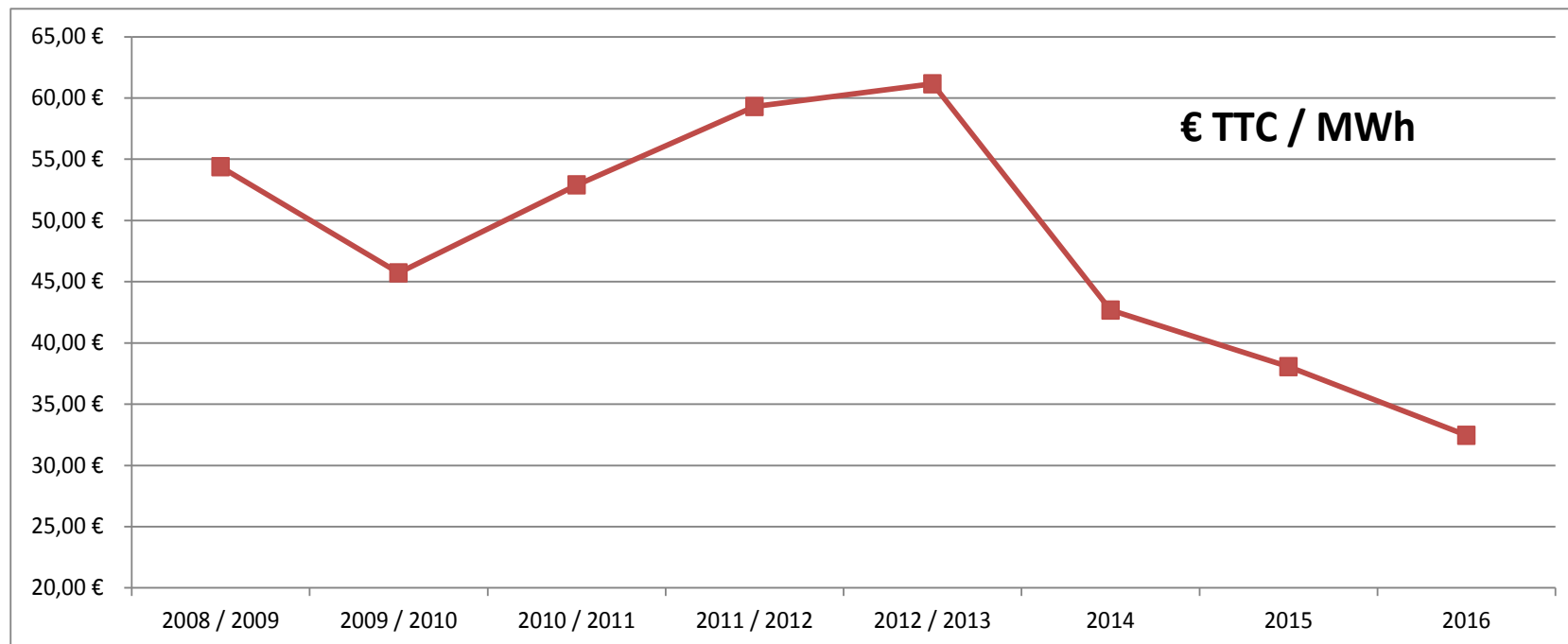
14



- Comité des usagers du chauffage urbain des Ulis – 1/06/2017

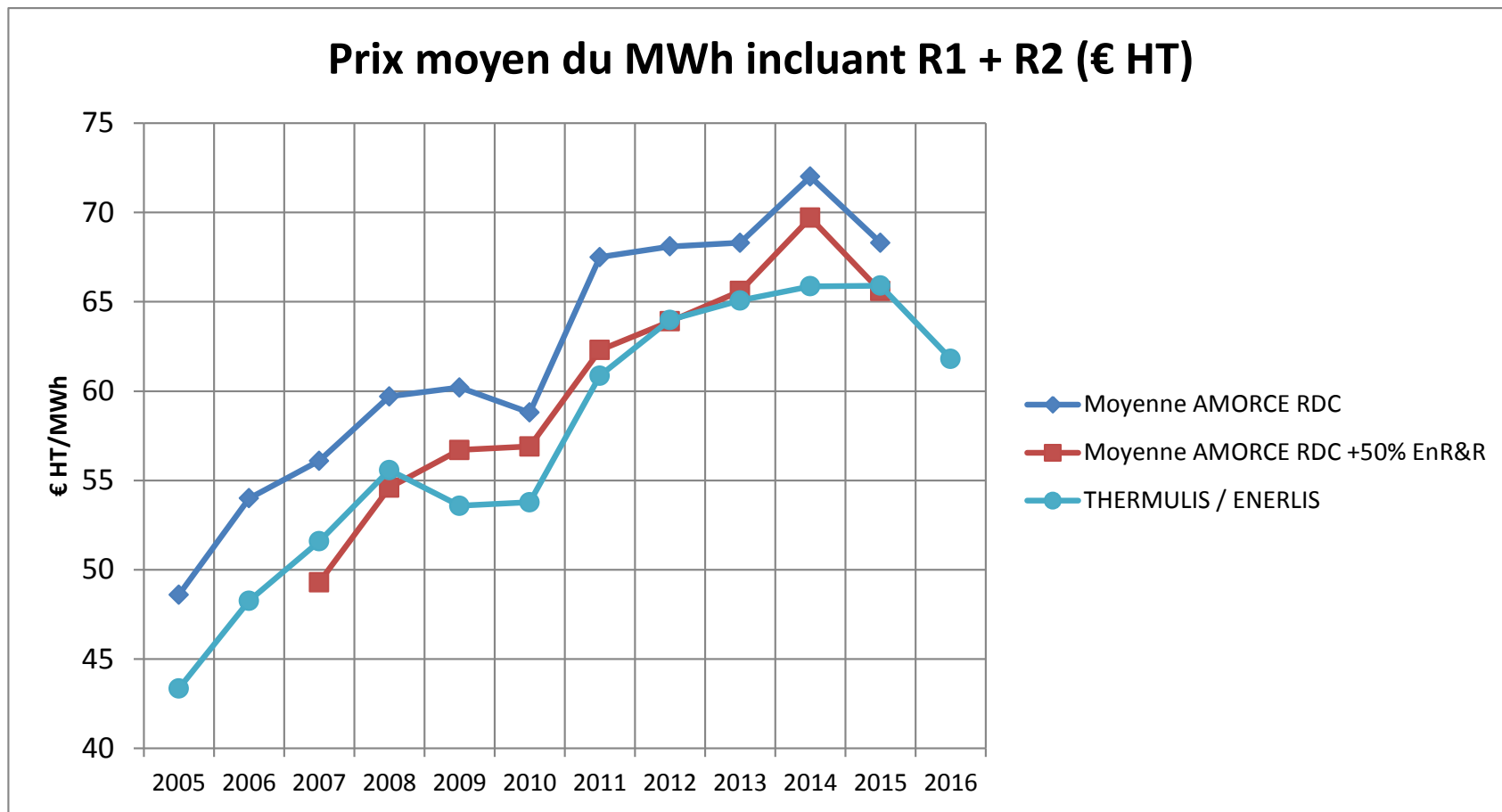
EVOLUTION DU PRIX DU MWh DE CHALEUR (R1)

15



COMPARATIF AVEC LES AUTRES RESEAUX

16



Facturation R1-R2 d'une résidence type de 200 logements

17

THERMULIS			
Saison 2012/2013			
MWh _{chauffage}	2 200	P1 _{chauffage}	134 983 €
m ³ _{ECS}	6 000	P1 _{ECS}	39 528 €
Ps _{chauffage}	1 850	P'1-P2-P3 _{chauff}	36 364 €
Ps _{ECS}	485	P'1-P2-P3 _{ECS}	9 533 €
Total TTC			220 408 €

Evolution par rapport à l'exercice n-1

ENERLIS					
			2 014	2 015	2 016
MWh	2 860	r1	122 043 €	108 643 €	92 845 €
Ps	1 580	r2	83 958 €	93 589 €	103 515 €
			206 000 €	202 231 €	196 360 €

-6,5%

-1,8%

-2,9%

Merci de votre attention

18

- Questions