

energie et service
Générateur d'économies

Société d'Ingénieurs Conseils
Economies d'énergie thermique et électrique
Spécialiste des marchés de chauffage
Audit - Renouvellement - Suivi



SYNTHESE DES PRINCIPAUX RESULTATS ANNEE 2015

9/06/2016

LES ULIS – Comité des Usagers

1

SOMMAIRE

2

- Situation Contractuelle / Evolution du périmètre des abonnés
- Synthèse énergétique 2015
- Synthèse économique 2015

Situation contractuelle

3

- **2013-2035 : ENERLIS, convention de concession de production et distribution collective de la chaleur, échéance 31 décembre 2035.**
 - Avenant n°1 (24/10/2013) : formalisation de la substitution de Dalkia France par Enerlis, société filiale dédiée à 100% au contrat de concession des Ulis.
 - Avenant n°2 (13/01/2014) :
 - Nouvelle puissance de chaque abonné : au total passage de 106 789 kW à 72 087 kW
 - Ajustement des prix unitaires en conséquence (simple « règle de 3 »)
 - Avenant n°3 (CM du 13/03/2015) :
 - Ajustement remise cogénération selon conditions d'achat d'électricité par EDF
 - Ajustement du terme r2.6 selon subventions obtenues
 - Prise en compte de la disparition du tarif gaz réglementé STS
 - Adaptation des modalités de facturation aux abonnés
 - Avenant n°4 (CM du 25/09/2015) :
 - Révision rédactionnelle relative à la TVA
 - Ajustement du calcul de la redevance annuelle pour frais d'administration, de gestion et de contrôle aux nouvelles puissances

Evolution du périmètre des Abonnés

4

2 nouveaux abonnés : - ILOT K1 & K2/K3 PAB (sous-station T03)
- La Mosquée (Sous-station V06)

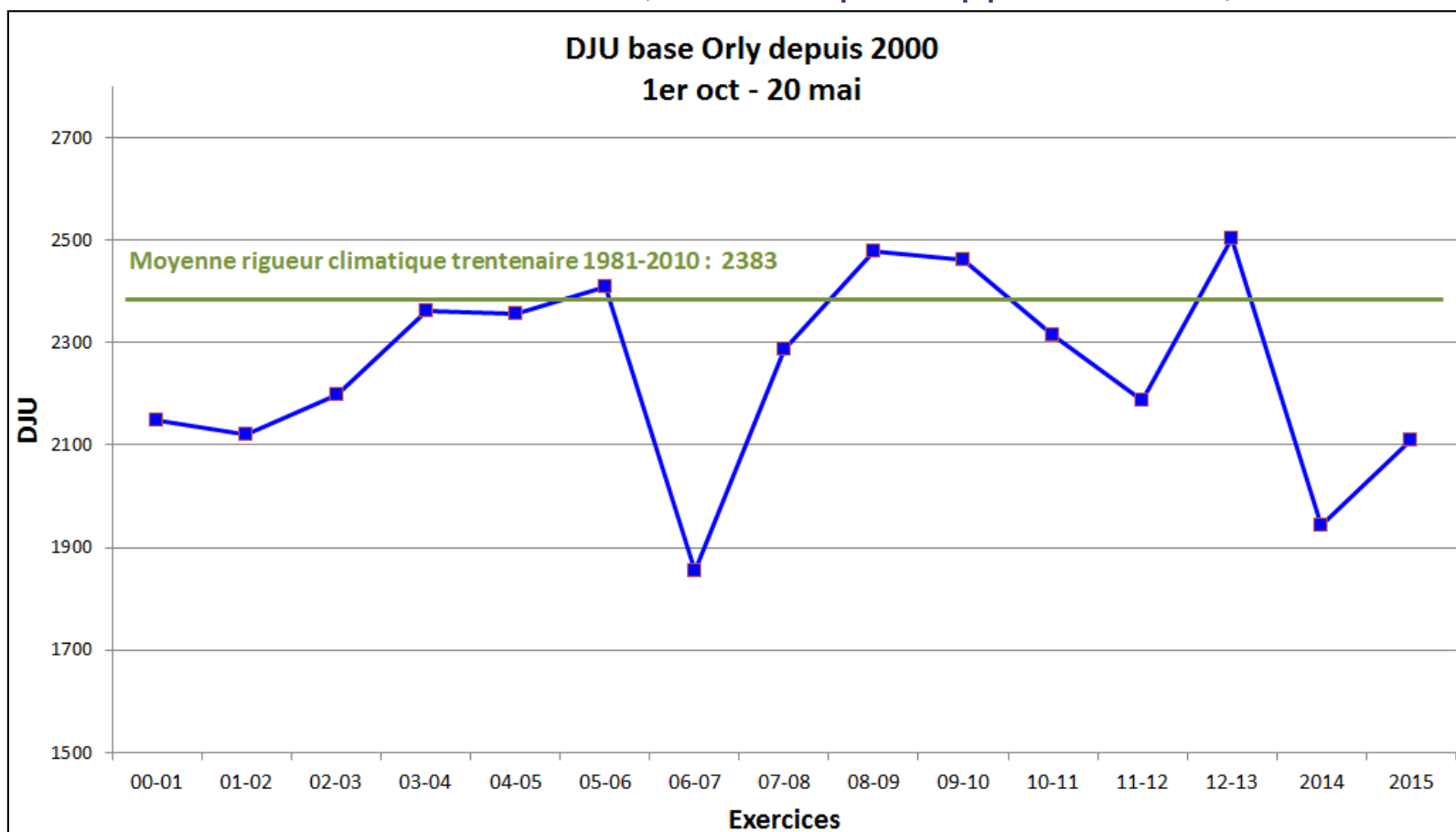
	2014	2015
Nombre d'abonnés	104	106
Somme des puissances souscrites des abonnés (kW)	72 676	72 836

SYNTHESE ENERGETIQUE

RIGUEUR CLIMATIQUE

6

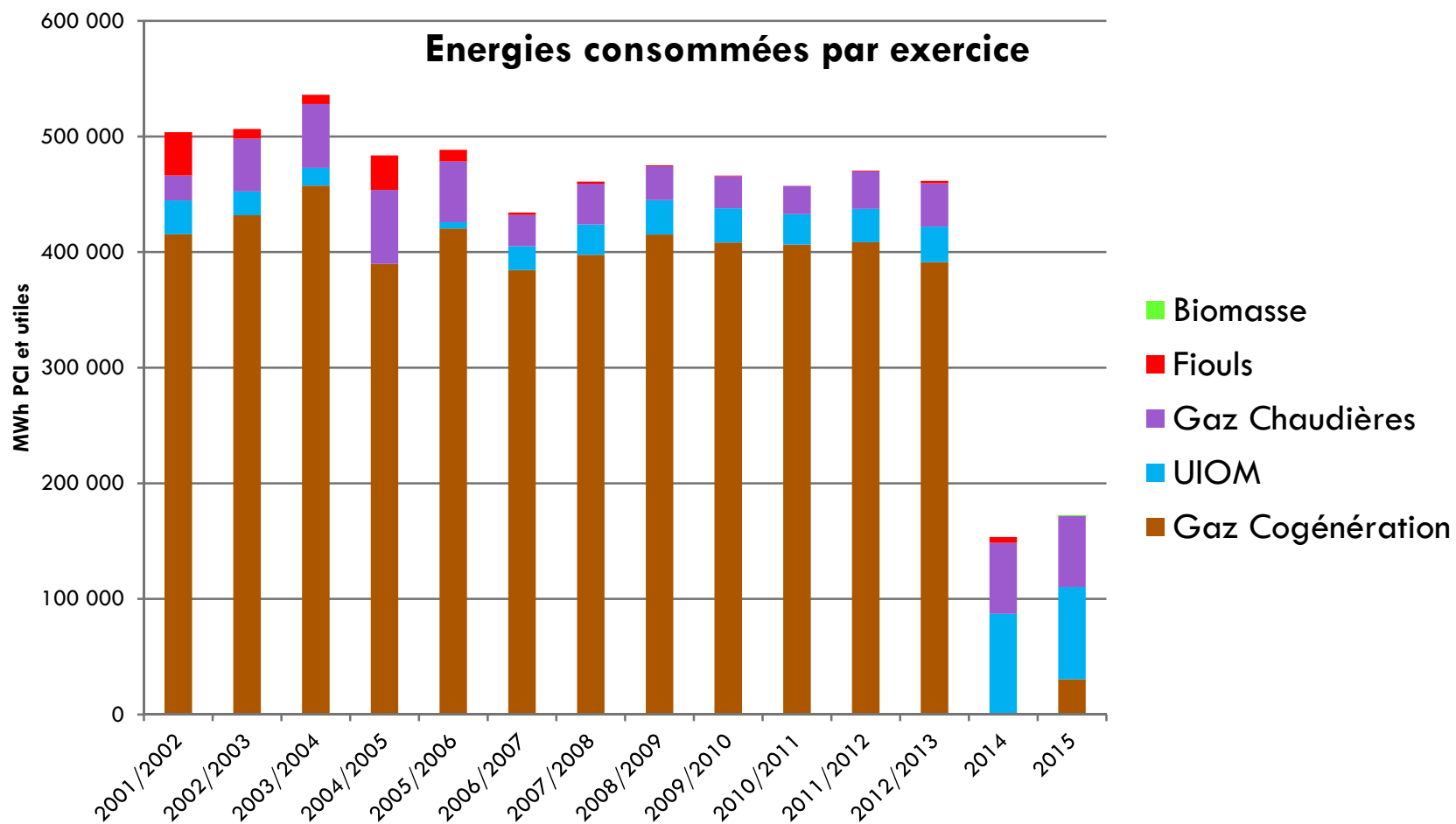
- Année 2015 : 2 109 DJU (+ 8,5 % par rapport à 2014)



Comité des usagers du chauffage urbain des Ulis – 9/06/16

CONSOMMATION D'ENERGIES

7

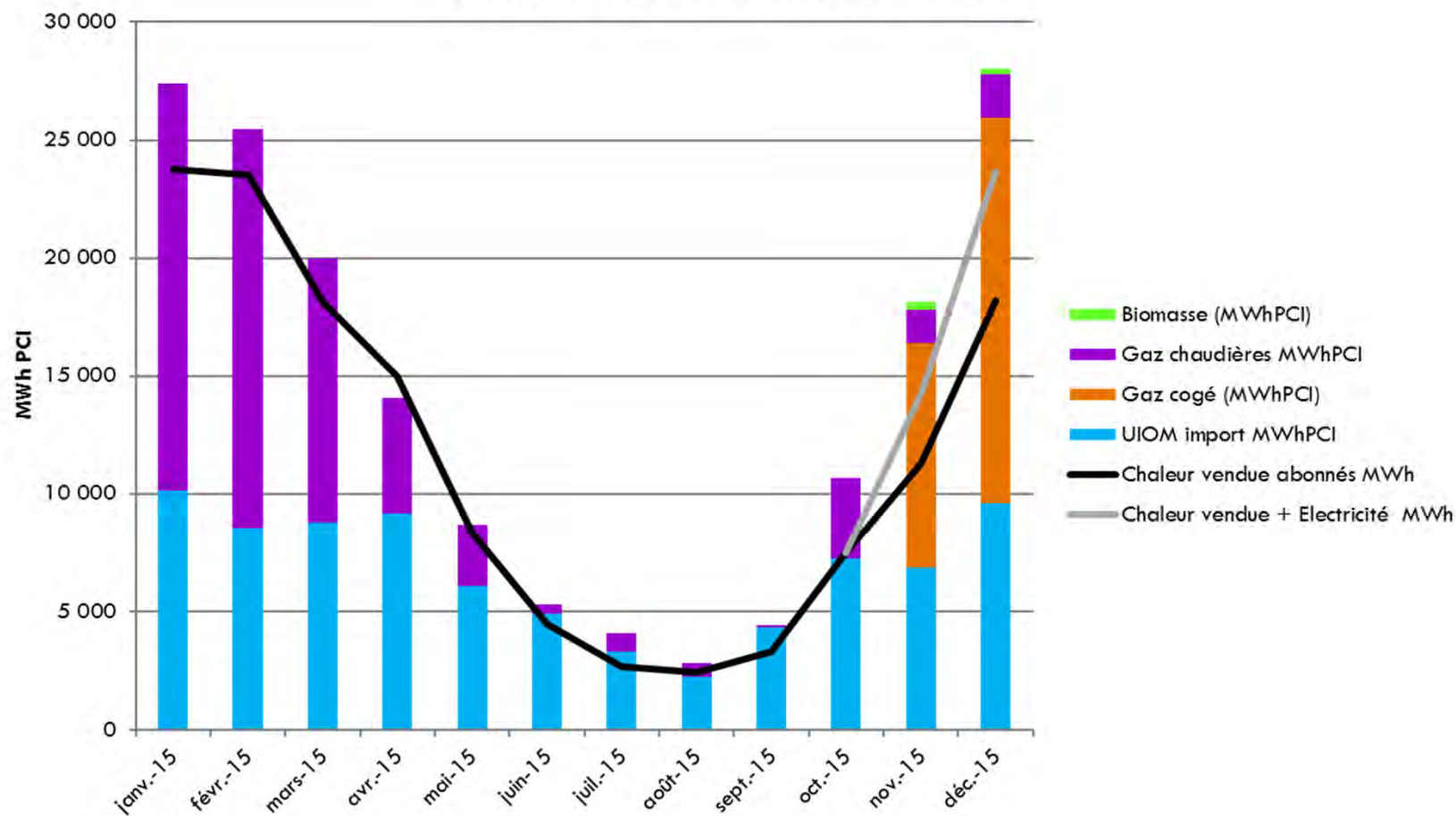


- Comité des usagers du chauffage urbain des Ulis – 9/06/2016

ENERGIES CONSOMMEES SUR 2015 – REPARTITION MENSUELLE

8

ENERGIES CONSOMMEES - 2015



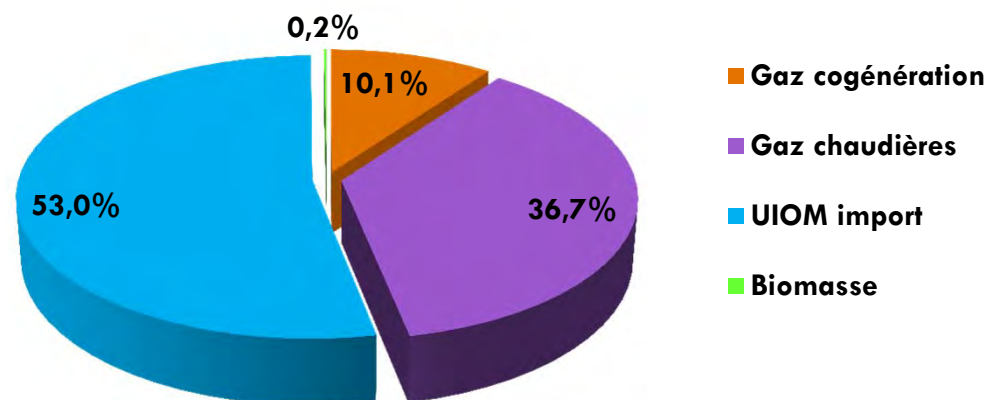
- Comité des usagers du chauffage urbain des Ulis – 9/06/16

Energie produite pour le réseau des ULIS (chauffage et ECS)

9

	2014	2015
Energie produite sortie de centrale (MWh)	142 924	146 629
Energie vendue aux abonnés (MWh)	134 625	136 146

Mixité énergétique - Année 2015



SYNTHESE ECONOMIQUE

- Comité des usagers du chauffage urbain des Ulis – 9/06/16

STRUCTURE ET ECHEANCIER DE FACTURATION

11

STRUCTURE TARIFAIRE		
R1 (€/MWh)		Energie
R2 (€/kW)	R2.1	Electricité chaufferie
	R2.2	Conduite et entretien
	R2.3	Gros Entretien et Renouvellement
	R2.4	Investissements (Travaux de premier établissement)
	R2.4 _{Les Ulis}	Investissements (Liaison SIOM)
	R2.6	Subventions liées aux investissements

ECHEANCIER DE FACTURATION	
Exercice : Du 1er janvier au 31 décembre	
2 Postes de facturation :	
R1	12 factures avec révision et mixité réelle chaque mois (Absence de décompte)
R2	12 factures avec révision chaque mois

DECOMPOSITION DES COÛTS R1-R2

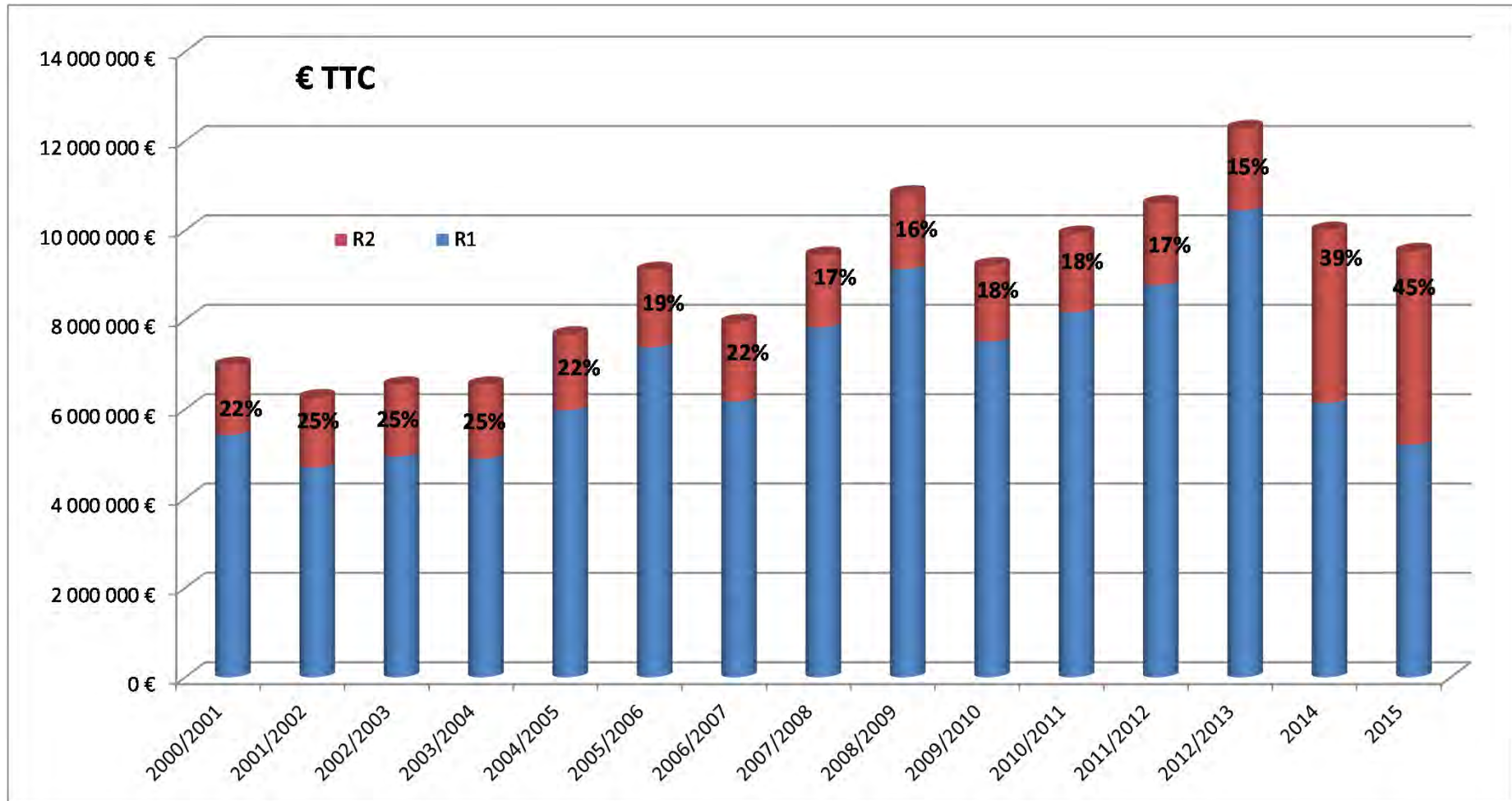
12

€TTC	2014	2015	Evolution par rapport à l'exercice n-1	Répartition des coûts 2015
R1	6 137 245 €	5 202 683 €	-15,2%	54,7%
R2.1	188 966 €	200 431 €	6,1%	2,1%
R2.2	2 102 658 €	2 099 024 €	-0,2%	22,1%
R2.3	849 478 €	851 814 €	0,3%	9,0%
R2.4		506 646 €		5,3%
R2.4 Ulis	712 793 €	713 508 €	0,1%	7,5%
R2.6		-71 196 €		-0,7%
Totaux	9 991 139 €	9 502 912 €	-4,9%	

TVA de 5,5 % dès 2014

EVOLUTION DES COÛTS R1 et R2

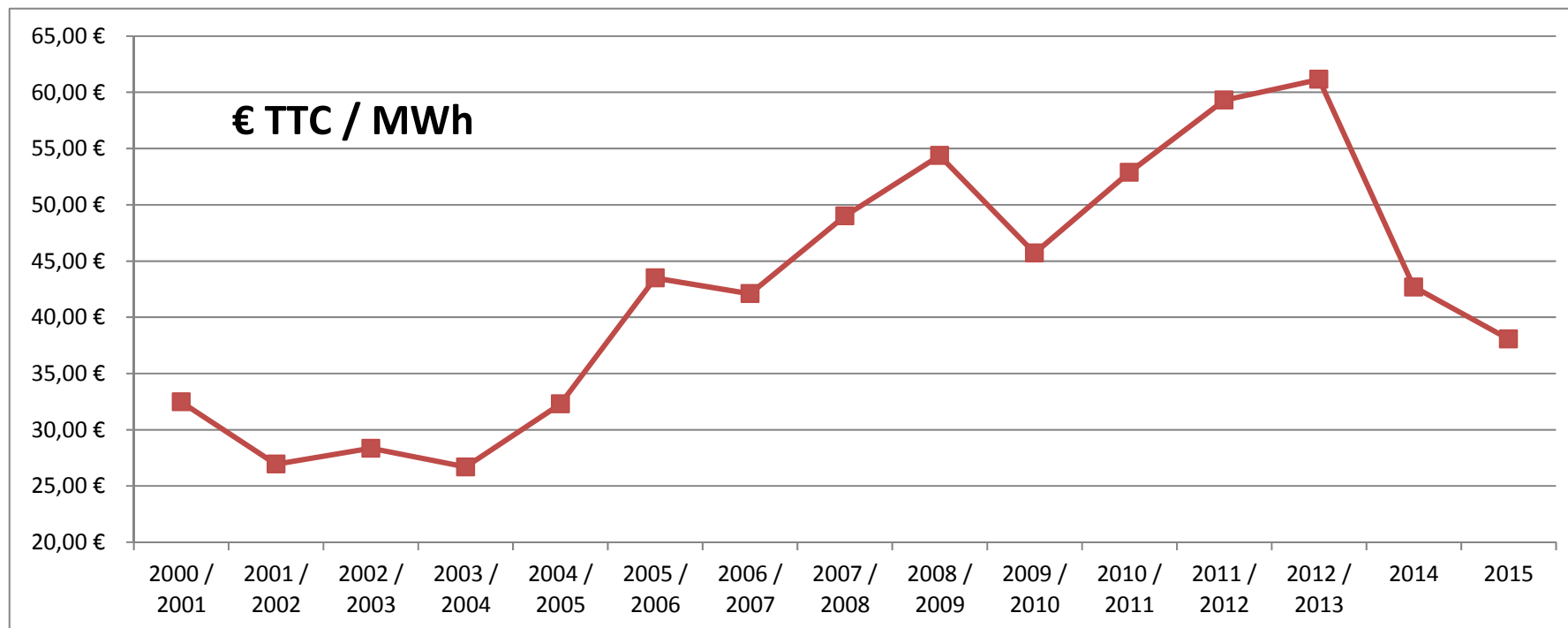
13



- Comité des usagers du chauffage urbain des Ulis – 9/06/16

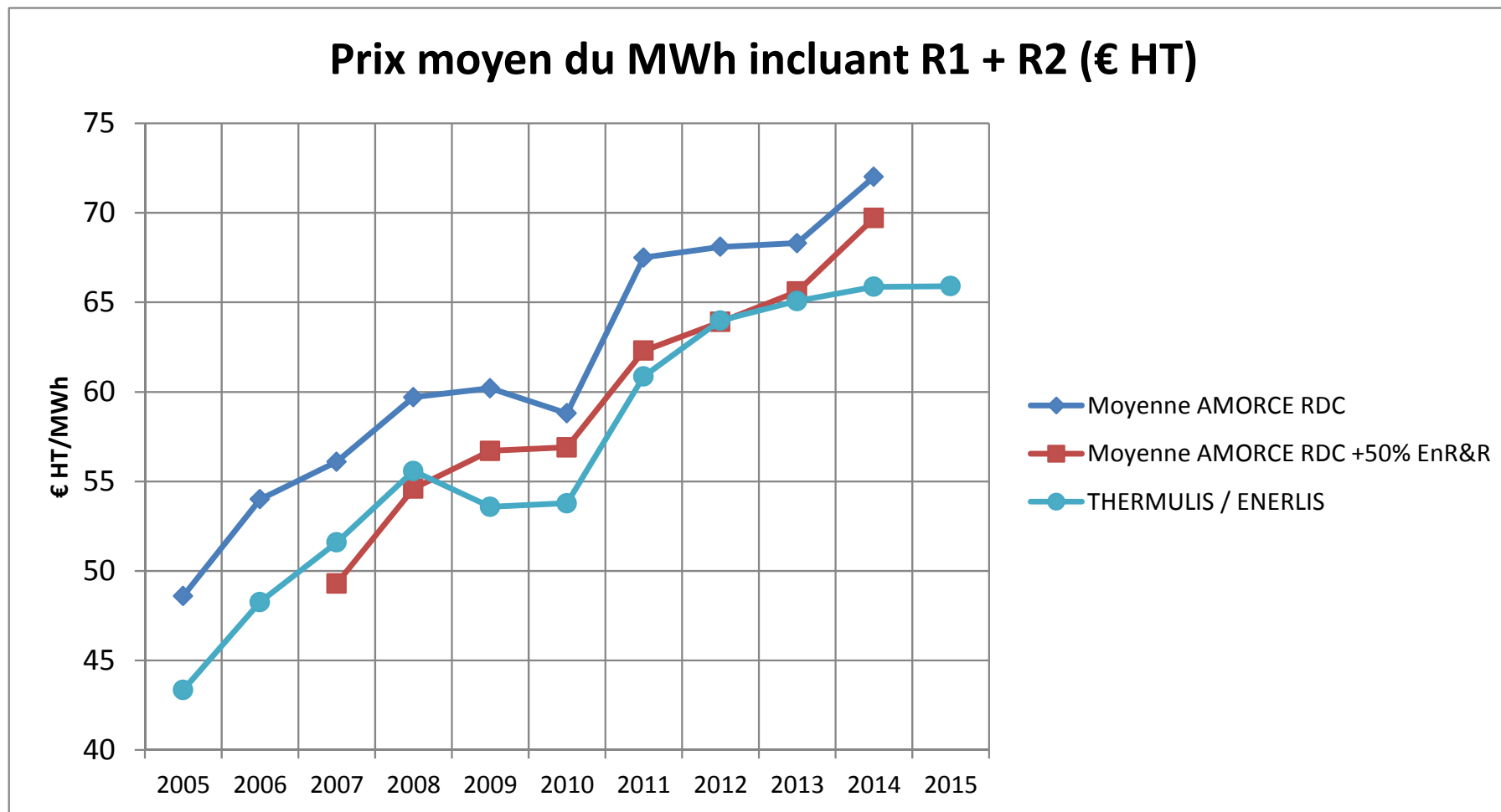
EVOLUTION DU PRIX DU MWh DE CHALEUR (R1)

14



COMPARATIF AVEC LES AUTRES RESEAUX

15



- Comité des usagers du chauffage urbain des Ulis – 9/06/16

Facturation R1-R2 d'une résidence type de 200 logements

16

THERMULIS			
Saison 2012/2013			
MWh _{chauffage}	2 200	P1 _{chauffage}	134 983 €
m ³ _{ECS}	6 000	P1 _{ECS}	39 528 €
Ps _{chauffage}	1 850	P'1-P2-P3 _{chauff}	36 364 €
Ps _{ECS}	485	P'1-P2-P3 _{ECS}	9 533 €
Total TTC			220 408 €

Evolution par rapport à l'exercice n-1

ENERLIS				
			2 014	2 015
MWh	2 860	R1	122 043 €	108 643 €
Ps	1 580	R2	83 961 €	93 592 €
			206 004 €	202 235 €

-6,5%

-1,8%

Merci de votre attention

17

- Questions